

# API GRDF ADICT

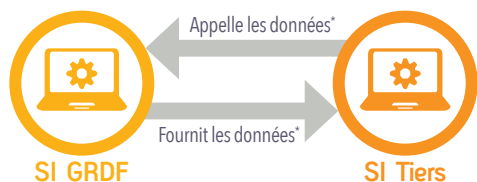
## Pour qui ?



Ce service s'adresse principalement aux entreprises fournissant des services de **Maîtrise de l'Énergie** (études de performances énergétiques, suivi de consommations multi-fluides...) et aux grandes collectivités ou groupes privés désireux d'**industrialiser leur suivi de consommation** multi-sites.

### Qu'est-ce qu'une API ?

API (*Application Programming Interface*) se traduit par une « Interface de programmation applicative ». C'est un **flux automatisé de données entre deux logiciels** (exemple : deux Systèmes d'Information de deux organismes différents).



\* Le flux est conditionné par la signature d'un consentement du titulaire.

### Le transfert de données via API est-il fait pour moi ?

Pour vous aider à déterminer votre niveau d'API-compatibilité, nous vous proposons de répondre aux 5 questions suivantes :

	Oui	Non
• Est-ce que je connais la définition de « API » ?	<input type="checkbox"/>	<input type="checkbox"/>
• Est-ce que je connais le format JSON	<input type="checkbox"/>	<input type="checkbox"/>
• Ai-je un Système d'Information avec une équipe dédiée ou fais-je appel à un prestataire pour réaliser des implémentations techniques ?	<input type="checkbox"/>	<input type="checkbox"/>
• Est-ce que je souhaite proposer/disposer d'un service qui intègre automatiquement des données en provenance de GRDF ?	<input type="checkbox"/>	<input type="checkbox"/>
• Ai-je besoin du détail des consommations à la maille des compteurs ?	<input type="checkbox"/>	<input type="checkbox"/>

Si vous avez répondu **Oui à plusieurs questions**, l'API du service GRDF ADICT vous sera probablement très utile. **N'hésitez pas à nous contacter afin de convenir d'une date de connexion.**

**Dans tous les cas, l'équipe GRDF ADICT reste à votre écoute** pour déterminer la meilleure solution pour vous afin d'accéder aux données de consommation souhaitées.

## Vos contacts au sein de GRDF

En cas de questions sur ce service, n'hésitez à contacter vos relai habituel au sein de GRDF.

Une boîte mail dédiée à ce nouveau service est également à votre disposition afin de répondre à toutes vos questions : [equipe-grdf-adict@grdf.fr](mailto:equipe-grdf-adict@grdf.fr)



# L'Accès aux Données Individuelles des Clients par des Tiers

## GRDF ADICT

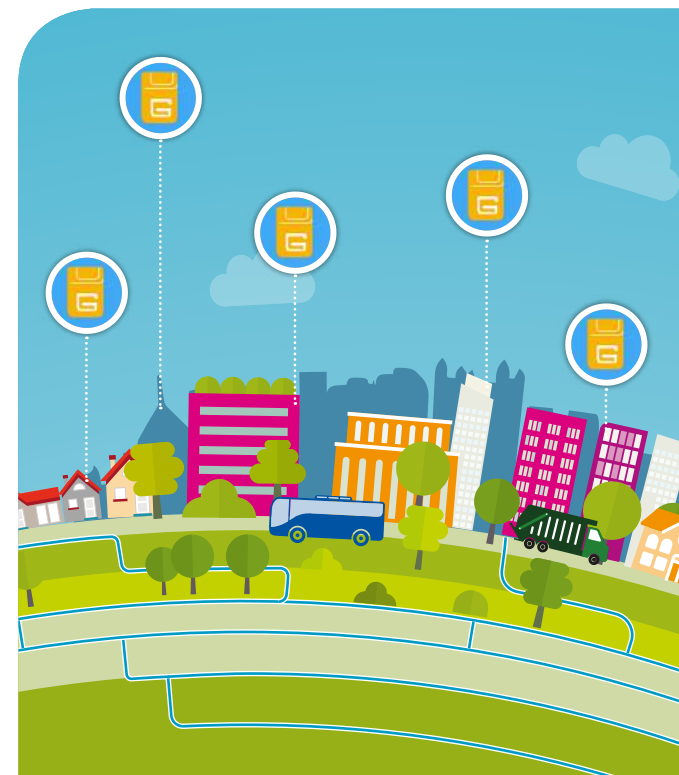
Conception/création graphique : Atelier Patrick Guillon - Illustrations : GRDF/Mangaia

CHOISIR LE GAZ  
C'EST AUSSI  
CHOISIR L'AVENIR



Quel que soit votre fournisseur  
L'énergie est notre avenir, économisons-la !

GRDF - Société anonyme au capital de 1 800 745 000 euros - Siège social : 6 rue Condorcet 75009 Paris - RCS Paris 444 786 511



## Notre ambition

Le rôle de GRDF sur les données s'inscrit dans le cadre de sa mission de service public et dans le respect de la réglementation en vigueur.



### L'objectif est double :

**Favoriser l'utilisation des données :** développer leur connaissance en partageant leurs principes d'utilisation et de diffusion, mettre à disposition des canaux adaptés et accompagner les utilisateurs pour renforcer la valeur ajoutée.



**Veiller à la sécurité et à la confidentialité :** au-delà de notre obligation réglementaire de respect des textes (le RGPD, le Code de l'Énergie, par exemple) il est important pour GRDF de garantir la confidentialité des Données à Caractère Personnel en développant des services sécurisés d'accès à la donnée.

## Le service GRDF ADICT

GRDF ADICT est un **service de mise à disposition des données individuelles de consommation de gaz par API**.

Il vous permet d'accéder, par un **flux automatisé et sécurisé**, aux données brutes (non mises en forme) des clients qui souhaitent les partager avec vous et de les intégrer à vos services.



## Focus

### " Sécurité des données "

#### La RGPD / le Code de l'Énergie, qu'est-ce que c'est ?

Les données « Individuelles » de consommations sont des Données à Caractère Personnel (ou DCP) pour les usagers qui ne sont pas titulaires du contrat de fourniture. Accéder à des DCP nécessite le consentement de la personne physique / l'autorisation expresse de l'entité morale concernée par la donnée de consommation.

#### Dois-je recueillir des consentements / autorisations ?

##### Non

Vous êtes titulaire du contrat de fourniture associé au compteur. Dans ce cas, vous pouvez accéder à la donnée sans consentement.

##### Oui

Vous n'êtes pas titulaire du contrat de fourniture des compteurs auxquels vous souhaitez accéder. Vous devez être en possession du consentement / de l'autorisation du titulaire.

#### Comment GRDF gère la protection des données ?

**La sécurité est une priorité pour GRDF.** GRDF réalise des contrôles sur les accès à la donnée afin de valider que la sécurité (consentement / autorisation expresse obtenue) est appliquée.

**Tout accès à ses données est spécifié au client final par e-mail ou sur son espace personnel via [grdf.fr](http://grdf.fr).** En cas de doute, il sollicite GRDF afin que ce dernier réalise un contrôle.

## Données individuelles de consommation

Ce sont les données de consommation associées à un compteur en particulier.

Chaque client final (collectivité, professionnel ou particulier) possède le droit d'usage de la donnée associée à son compteur.

La mise à disposition de cette donnée à d'autres usagers (fournisseur d'énergie, fournisseur de services, etc.) doit s'accompagner d'une gestion de la sécurité associée à la sensibilité de la donnée (possession d'une autorisation ou d'un consentement du client).