



Vigie DO
Direction Réseaux Est

Bilan 2021

Sommaire

01

Nombres de DO
Evolution 2018 - 2021

02

Ratio DO%DICT
Evolution 2018-2021

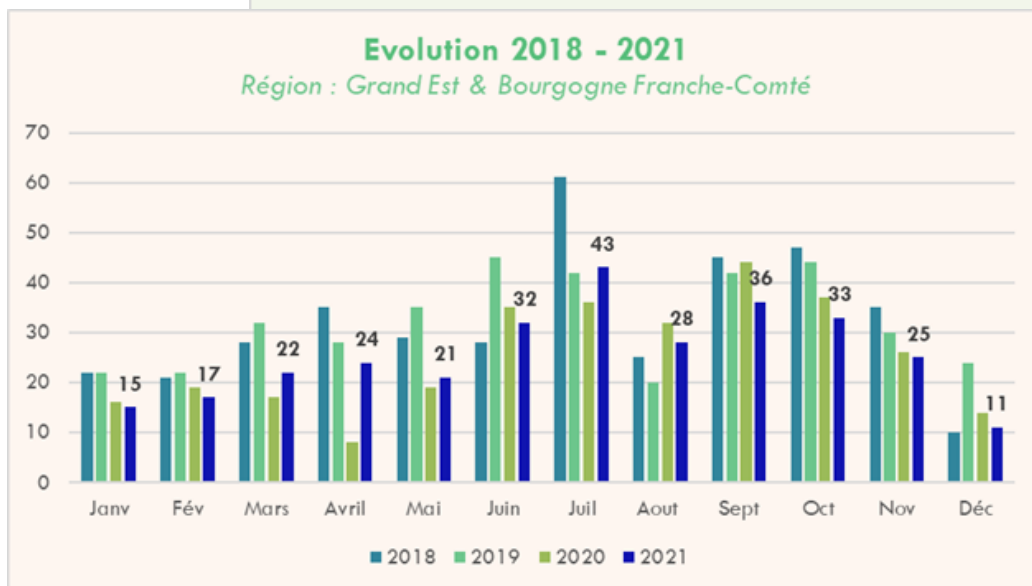
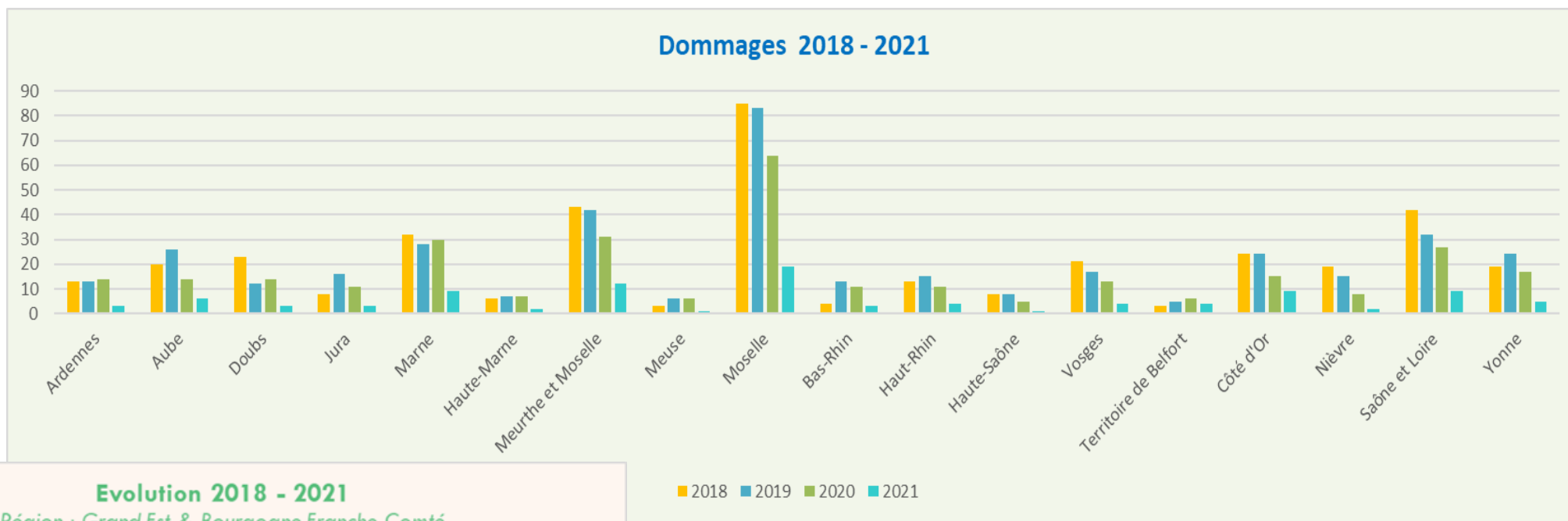
03

Cause des Dommages

04

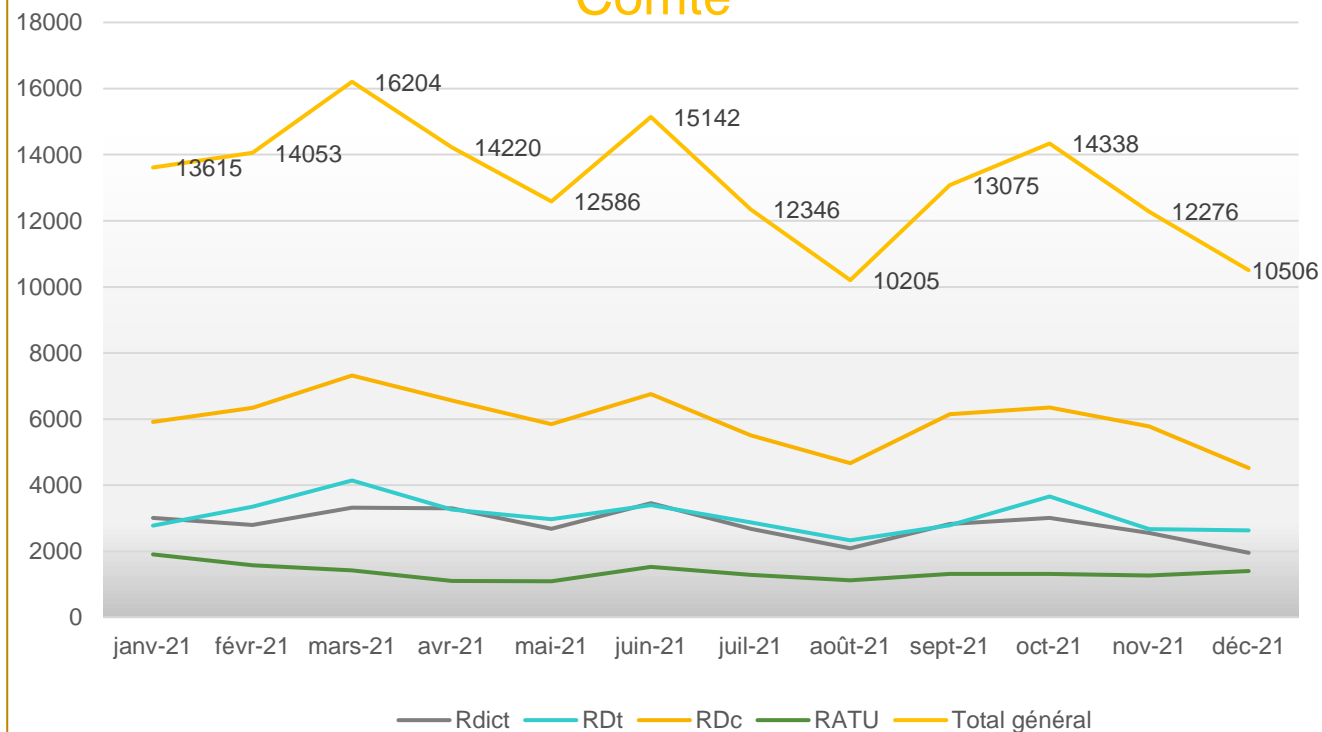
Visites Travaux Tiers

Nombre de Dommages



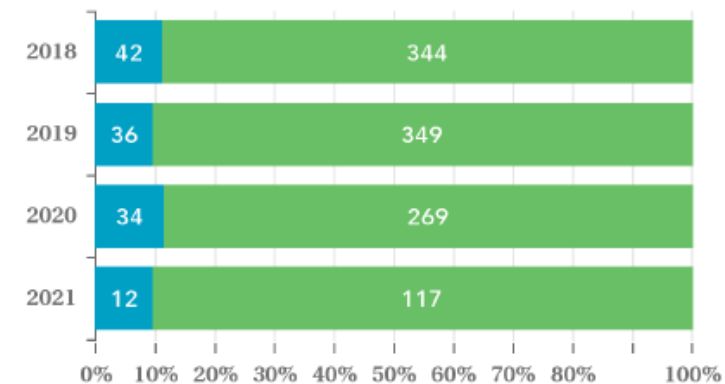
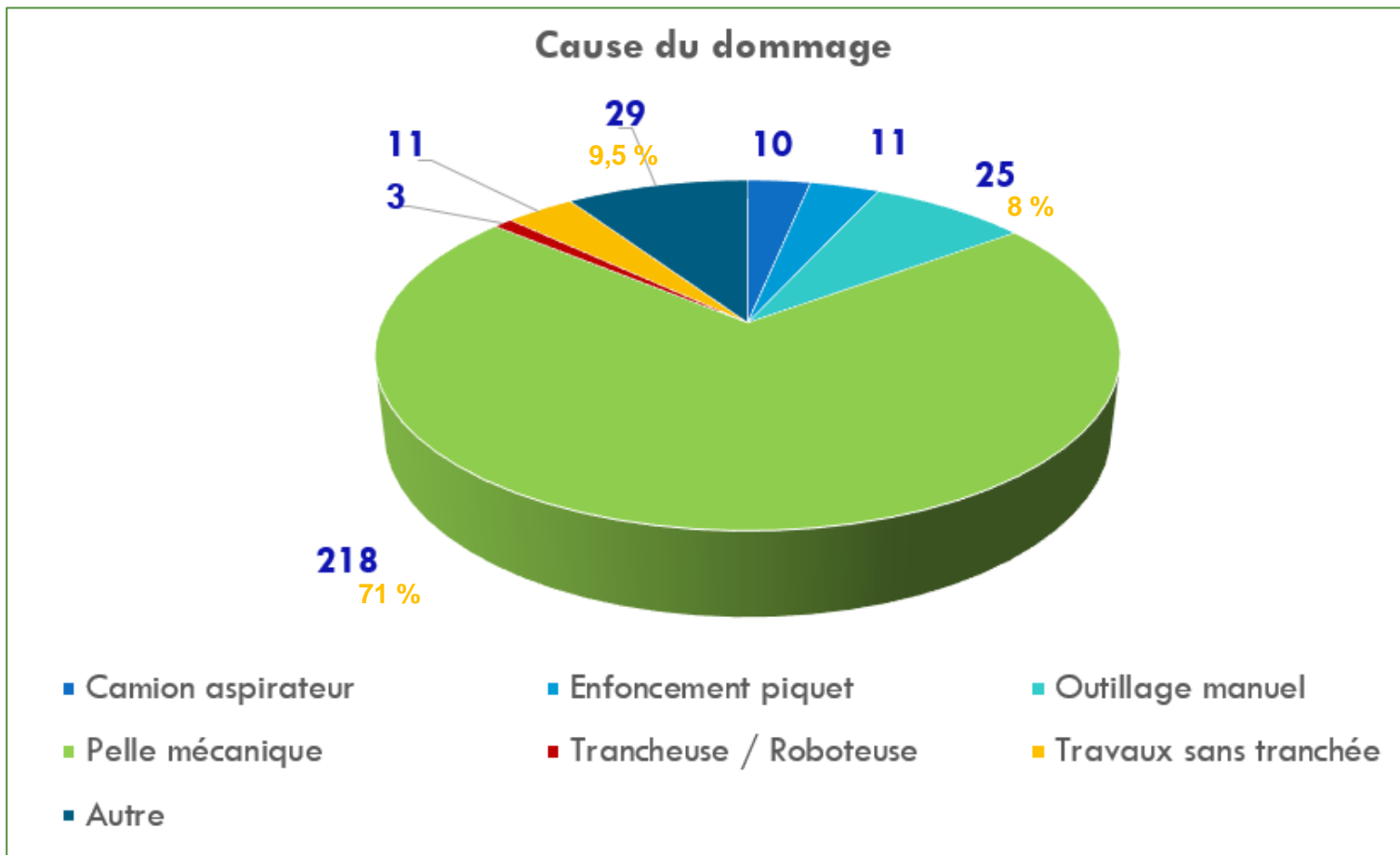
Ratio DO % DICT

Traitement des DT / DICT Région Grand Est & Bourgogne -Franche Comté



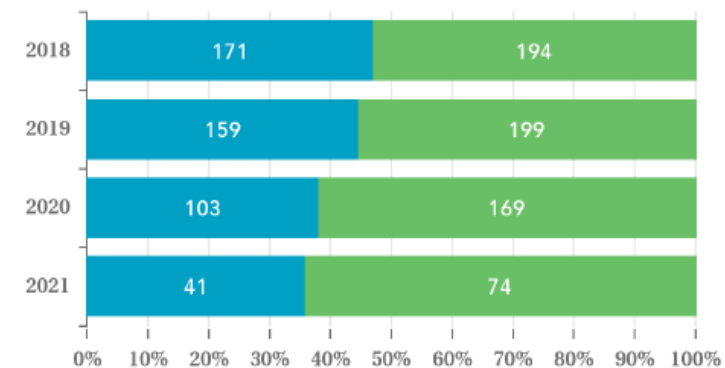
Département	Nbre DO à fin 2021	DICT*c 2021	DO%DICT fin 2021
Ardennes	7	4082	0,17%
Aube	21	4302	0,49%
Doubs	14	5676	0,25%
Jura	9	2832	0,32%
Marne	23	7480	0,31%
Haute-Marne	4	1918	0,21%
Meurthe et Moselle	40	12044	0,33%
Meuse	13	2148	0,61%
Moselle	56	16231	0,35%
Bas-Rhin	11	4565	0,24%
Haut-Rhin	14	7686	0,18%
Haute-Saône	9	1819	0,49%
Vosges	7	5141	0,14%
Territoire de Belfort	8	1885	0,42%
Côte d'Or	22	8891	0,25%
Nièvre	3	3091	0,10%
Saône et Loire	30	10661	0,28%
Yonne	16	4942	0,32%
Total DR Est	307	105394	0,288%

Cause des Dommages



DICT et Plans sur chantier

- NON
- OUI



Repérage des ouvrages

- NON
- OUI

Actions de prévention

Réunions préalables de chantiers sensibles
(Canalisation type MPC – Chantiers en forage)

4685

Grand Est

1150

Bourgogne
Franche-Comté

Visites Travaux Tiers
(Visites de chantiers inopinées)

5720

Grand Est

3170

Bourgogne
Franche-Comté