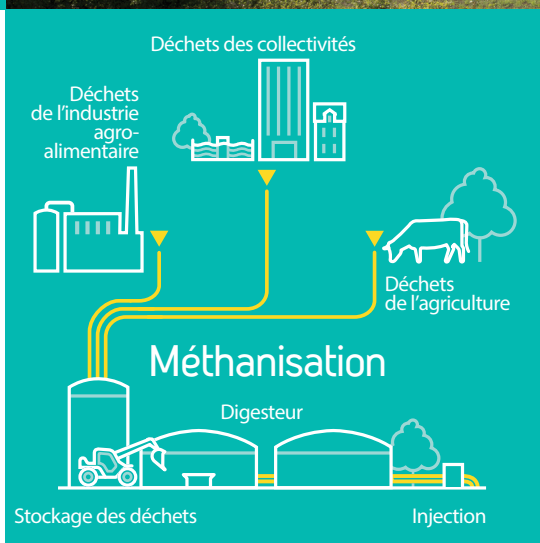


TOUT CE QUE VOUS DEVEZ SAVOIR SUR LE GAZ VERT

Une énergie renouvelable, produite près de chez vous !

Nouvelle-Aquitaine



Le gaz vert, qu'est-ce que c'est ?

Le **gaz vert** (ou biométhane) est une énergie **100 % renouvelable** produite **localement**, issue de la fermentation de **déchets** qui proviennent majoritairement de **l'agriculture** (lisiers, fumiers, cultures intermédiaires...), de l'industrie agro-alimentaire et des collectivités (restauration collective, tontes de pelouses, boues de stations d'épuration, décharges).

+ Le procédé de méthanisation se déroule en milieu étanche dans le digesteur



Comment est produit le gaz vert ?

Les déchets sont introduits dans une cuve privée d'oxygène appelée digesteur. Elle a souvent l'apparence d'une grande yourte. Ce processus de transformation se nomme méthanisation. Après quelques semaines de fermentation, deux produits sont disponibles :

- du digestat, un résidu qu'on utilise comme engrais naturel et qui contribue à l'amélioration de la qualité des sols agricoles ;
- du biogaz qui, après épuration, prend le nom de biométhane. Un gaz 100 % renouvelable. Le biométhane est ensuite injecté dans les réseaux de distribution ou de transport de gaz.

Quels sont les usages du gaz vert ?

Après odorisation et contrôle, le biométhane est injecté dans les réseaux de distribution de gaz. 100 % renouvelable, il a les mêmes propriétés que le gaz naturel, ce qui lui permet d'être utilisé :

- pour le chauffage, la cuisson, la production d'eau chaude ;
- ou encore comme carburant pour les bus, les camions, les bennes à ordures ou bien les voitures.

On l'appelle alors BioGNV (Bio Gaz Naturel Véhicule). Le biogaz peut aussi être utilisé pour produire de la chaleur et/ou de l'électricité.

Quels gains pour les territoires et les acteurs locaux ?

- Le biométhane s'inscrit dans un cycle vertueux, dans lequel les déchets deviennent des ressources pour produire une énergie locale et renouvelable, qui se substitue aux énergies fossiles (gaz naturel et pétrole).
- Il apporte aux collectivités une réponse concrète à la problématique de gestion des déchets.
- Il génère des emplois locaux non délocalisables. En moyenne, on crée 3 emplois sur 1 site de méthanisation.
- Il permet aux agriculteurs de pérenniser leur activité, en leur apportant un revenu complémentaire à travers la vente de gaz vert.
- Par ailleurs, proposer un gaz renouvelable aux habitants et aux entreprises est un facteur d'attractivité fort pour les territoires.

Où est produit le gaz vert en Nouvelle-Aquitaine ?

A fin avril 2022, la Nouvelle-Aquitaine compte **37 unités** de méthanisation qui injectent dans les réseaux de gaz pour une capacité totale de **785 GWh/an de biométhane***, soit l'équivalent de la consommation de près de **131 000 logements neufs** ou 3 100 bus au bioGNV**. Le registre des capacités recense 97 projets pour une capacité totale de 2 015 GWh/an **soit l'équivalent d'un triplement de la capacité d'injection d'ici fin 2025**.

Les sites d'injection en Nouvelle-Aquitaine

- 1 GAZTEAM ENERGIE - Combrand
- 2 METHABRESSANDIERE - Pompaire
- 3 CELLES SUR BELLE BIOGAZ - Celles-sur-Belle
- 4 METH'INNOV- Melle
- 5 SAS PJF BIOENERGIE - Yversay
- 6 AUNIS BIOGAZ - Surgères
- 7 SAS METHACONFOLENTAIS - Confolens
- 8 MEDOC ENERGIES 2 - Hourtin
- 9 MÉDOC BIOGAZ - Saint-Laurent-Médoc
- 10 STEP La Teste-de-buch - La Teste-de-Buch
- 11 CERTENERGIE - Audenge
- 12 POT AU PIN ENERGIE - Cestas
- 13 TERRES D'AQUITAINE - Saint-Selve
- 14 BIOVILLENEUVOIS - Villeneuve-sur-Lot
- 15 BIOGASCONHA - Bénése-Maremne
- 16 METHALAYOU - Préchacq-Navarrenx
- 17 SAS MÉTHABIOGAZ - Benet
- 18 MIGNÉ BIOMÉTHANE - Migné-Auxances
- 19 SAS BIOMÉTHABÉARN - espéchède
- 20 SARL AXIS - Bournaud
- 21 BERGANTON BIOGAZ - Saint-Jean-d'Illac
- 22 SCEA DE CABANA - Came
- 23 MEDOC BIOGAZ 2 - Saint-Laurent-Médoc
- 24 AGRISEUDRE ENERGIE - Le Chay
- 25 METHAGEST - Pardies-Piétat
- 26 METH'ALLASSAC BIOGAZ - Allassac
- 27 STEP PORTO - Cubzac-les-Ponts
- 28 CAPVERT BIOENERGIE - Saint-Antoine-de-Breuil
- 29 POUCHIOU Energie - Astaffort
- 30 AGRIVERT BIOMETHANE - Saint Hilaire Bonneval
- 31 STEP JOUANAS - Mont-de-Marsan
- 32 METHAJOOS - Orin
- 33 BIOENERGIES 123 - Peyrat-de-Bellac
- 34 BFM BIOMETHANE - Saugnacq-et-Muret

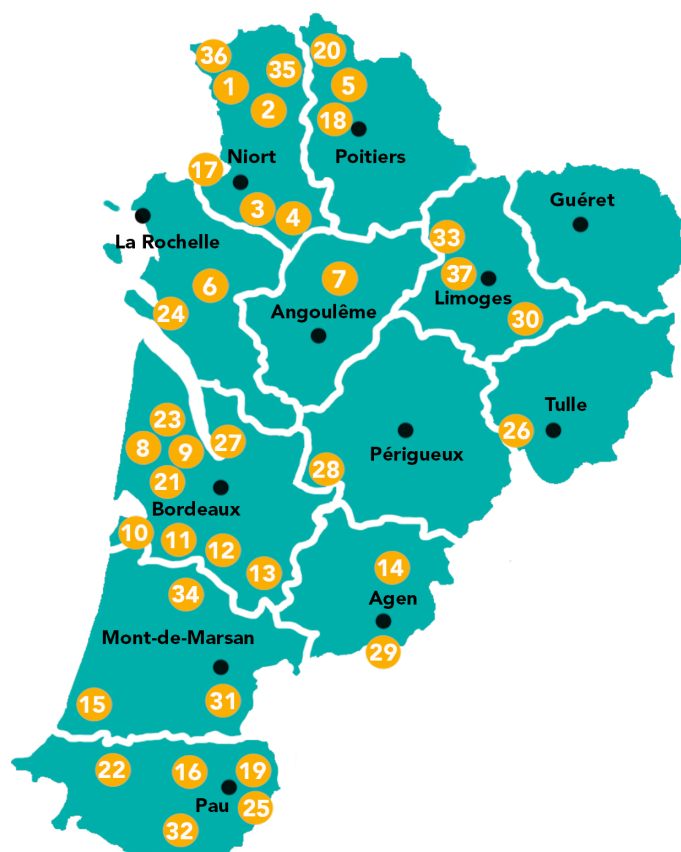
Évolution des capacités de production

2 015 Capacités de production (GWh/an) à fin 2025***

x3



785 Capacités de production (GWh/an) à fin avril 2022



- 35 METHARCENCIEL - Airvault
- 36 SAS ABM - Mauléon
- 37 SAGNERGIE - Veyrac

* Capacité de production, en année pleine, des unités de méthanisation avec injection en service au 30/04/2022 sur les réseaux de distribution et de transport de gaz.

** Équivalent calculé sur la base d'une consommation moyenne de 6 MWh/an pour un logement neuf et 256 MWh/an pour un bus.

*** Évaluation basée sur le registre des capacités du 31/03/2022