

# BioGNV/GNV

COMMENT OPÉRER  
LA TRANSITION  
ÉNERGÉTIQUE  
DE VOTRE FLOTTE ?



# MOBILITÉ ET TRANSPORTS DURABLES AVEC LE BIOGNV/GNV

---

**Avec près de 30 %** des émissions de gaz à effet de serre de la France, dont 94 % sont dues au seul transport routier, le secteur des transports doit accélérer sa transition. Carburant renouvelable, le BioGNV présente de nombreux atouts pour en réduire notablement les émissions, et tout particulièrement celles de la mobilité lourde. Chaque entreprise, chaque collectivité peut **contribuer à décarboner ses activités** en recourant à cette solution alternative.

**Le BioGNV** a toute sa place dans un mix énergétique où chaque carburant alternatif a un rôle à jouer. Les transports de marchandises (poids lourds) et de voyageurs (bus et cars) ont beaucoup à gagner à convertir, dès à présent, leurs flottes au BioGNV/GNV.

Dans le cadre de sa mission de service public, **GRDF contribue, à travers l'accompagnement de toute la filière, à la décarbonation des transports** en assurant la promotion du BioGNV/GNV.

Du simple renseignement à la concrétisation du projet de conversion, nous nous plaçons au service des chargeurs, des transporteurs et des collectivités.

**Convaincus que toutes les énergies seront utiles à la transition énergétique du transport et de la mobilité, GRDF agit en facilitateur.**



**Élodie Dupray**  
CHEF DE PÔLE MOBILITÉ  
BIOGNV/GNV ET  
RESPONSABLE NATIONALE  
GRANDS COMPTES



**Jean-Jacques Raidelet**  
DÉLÉGUÉ NATIONAL  
MARCHÉS D'AFFAIRES  
ET MOBILITÉ



## **BioGNV/GNV**

Un atout pour  
la transition  
énergétique  
des transports

06-09



## **Comment ?**

Opérer  
la transition  
énergétique  
de votre flotte  
avec le  
BioGNV/GNV

10-13



## **GRDF à vos côtés**

Accompagner  
la conversion  
de votre flotte

14-18



Principal gestionnaire de réseau de distribution de gaz en France, GRDF distribue, chaque jour, le gaz à ses clients pour se chauffer, cuisiner, se déplacer, quel que soit leur fournisseur.



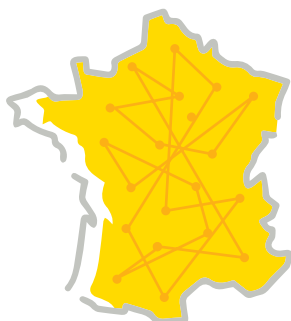
**11 millions**  
de clients en France.

**9 500**

communes desservies.

**100%**

SELON L'ADEME, 100 % DU GAZ POURRAIT ÊTRE D'ORIGINE RENOUELABLE EN 2050.



**204 239 km**  
de réseau en France.

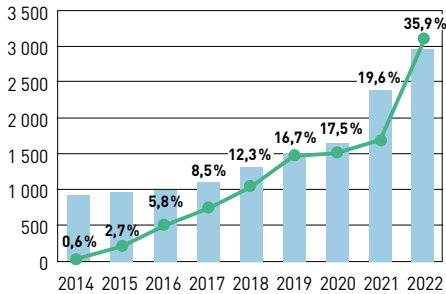
Conformément à ses missions de service public, GRDF conçoit, construit, exploite, entretient **le plus grand réseau de distribution d'Europe**, en garantissant la sécurité des personnes et des biens et la qualité de la distribution.



**9 TWh**

de capacité d'injection de gaz vert en 2022.

## Évolution de la consommation de BioGNC/GNC en France (en GWh)



BIO GNC

2022

**35,9 % de BioGNC** dans le GNV distribué en France en 2022 (source AFGNV). Cette part a presque doublé en un an.

2025

**50 % de BioGNV** dans le GNV distribué en France en 2025.

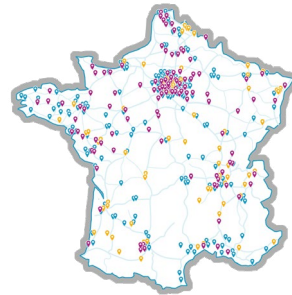
2033

**100 % de BioGNV** dans le GNV distribué en France en 2033.



**+ 33 000 véhicules**

roulent au BioGNV/GNV en France à fin 2022. Près d'un tiers d'entre eux sert au transport de marchandises.



**+ de 300 stations publiques et 350 stations privées**

maillent le territoire national à fin 2022. Le ministère de l'Agriculture préconise la création de 2 000 stations d'ici à 2030 pour décarboner l'agriculture.

**7**

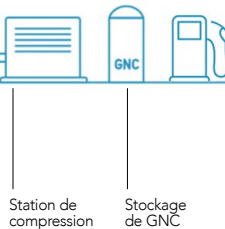
IL COÛTE 7 FOIS MOINS CHER DE DÉCARBONER LE TRANSPORT AVEC UN POIDS LOURD ROULANT AU BIOGNV QU'AVEC UN VÉHICULE ÉLECTRIQUE DE MÊME TONNAGE.

(comparaison tenant compte des surcoûts à l'acquisition des véhicules)

## Une chaîne d'approvisionnement sécurisée

GNC

Approvisionnement par le réseau de gaz naturel souterrain



Station de compression

Stockage de GNC

Les camions s'approvisionnent en GNC à la station

Sécurité d'approvisionnement



# BioGNV/GNV

UN ATOUT POUR LA  
TRANSITION ÉNERGÉTIQUE  
DES TRANSPORTS

## L'ABC du BioGNV/GNV

**LE GNV (GAZ NATUREL VÉHICULE), C'EST DU GAZ NATUREL UTILISÉ COMME CARBURANT. DANS SA VERSION RENOUVELABLE, ON PARLE DE BIOGNV.**

### Le GNV

C'est le même gaz de réseau que celui qu'utilisent comme combustible les industriels, les collectivités et les ménages. On distingue :

- **le GNC** (gaz naturel comprimé à 200 bar), pour les véhicules utilitaires légers, camions, bus et cars, bennes à ordures ;
- **le GNL** (gaz naturel liquéfié à - 162 °C) adapté au transport de marchandises longue distance (tracteurs routiers, barges, navires, locomotives...).

### Le BioGNV

C'est la version mobilité du biométhane. **100 % renouvelable**, le BioGNV est produit localement à partir de résidus agricoles, d'effluents d'élevage et de déchets des territoires, biodéchets et boues d'épuration notamment. Outre la méthanisation, technologie mature, d'autres technologies (pyrogazéification, gazéification hydrothermale, méthanation) permettront, dans les prochaines années, de remplacer le gaz d'origine fossile.

# Les atouts du BioGNV/GNV pour la transition énergétique et environnementale

LE BIOGNV/GNV, UN CARBURANT ALTERNATIF MATURE ET DISPONIBLE AUX PERFORMANCES ENVIRONNEMENTALES AVÉRÉES



## Un carburant plus respectueux de la santé publique

- **Qualité de l'air améliorée** grâce à une réduction significative des émissions de polluants locaux : concentration de particules fines et émissions d'oxydes d'azote (NO<sub>x</sub>) fortement réduites par rapport à un véhicule équivalent de norme Euro 6.

Tous les véhicules BioGNV/GNV bénéficient d'une **vignette Crit'Air 1**.

- **Silencieux** : deux fois moins de bruit qu'un véhicule diesel équivalent. Les véhicules GNV respectent les normes antibruit de plus en plus exigeantes pour les livraisons en centre urbain, en particulier les livraisons nocturnes (norme PIEK).

- **Moins de fumées et d'odeurs.**

## Une autonomie comparable à celle des véhicules diesel

Les poids lourds roulant au BioGNV/GNV peuvent réaliser plus de 90 % des missions (marchandises, voyageurs, travaux publics, etc.)



## Le BioGNV : un carburant « made in France »

Produit par méthanisation de déchets agricoles ou industriels, le BioGNV dispose de nombreuses externalités positives. En plus de contribuer au développement des territoires et à l'emploi ainsi qu'à la décarbonation du monde agricole, c'est un levier de souveraineté énergétique.

# Un bilan carbone exemplaire pour le BioGNV

Un véhicule roulant au GNV émet entre 10 et 15 % de CO<sub>2</sub> en moins que le diesel, et 80 % de CO<sub>2</sub> en moins s'il roule au BioGNV (cf. ACV ci-contre).

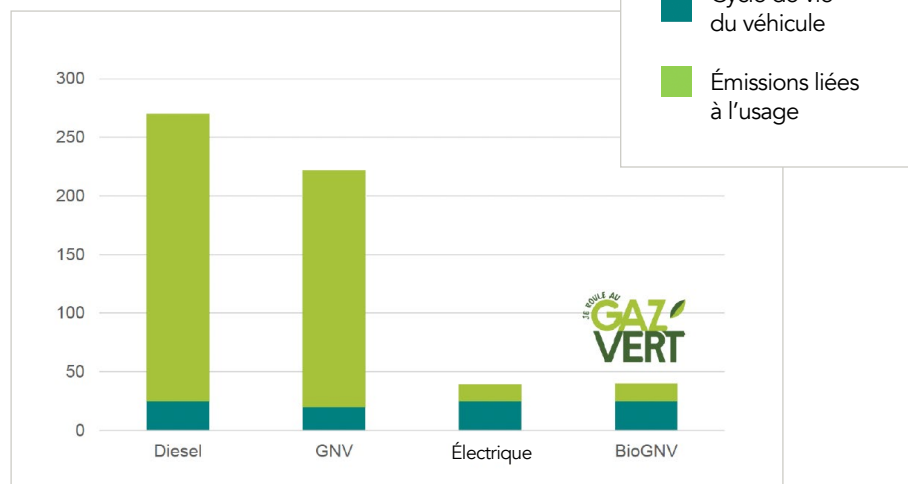
Soit, en tenant compte du bilan gaz à effet de serre complet de l'énergie :

- Diesel : 3,10 kgCO<sub>2</sub>/litre
- GNV : 2,96 kgCO<sub>2</sub>/kg
- BioGNV : 0,61 kgCO<sub>2</sub>/kg

(source Base Carbone® Ademe)



## ÉMISSIONS DE CO<sub>2</sub> DES POIDS LOURDS EN GCO<sub>2</sub>EQ/T.KM



**Le BioGNV affiche le meilleur bilan carbone en considérant l'analyse de cycle de vie** (Source IFP Énergies Nouvelles)



## BioGNV : le meilleur bilan carbone en analyse de cycle de vie

Les analyses, réalisées par l'IFP Énergies Nouvelles en 2019 et par Carbone 4 en 2020, comparent les émissions de gaz à effet de serre des véhicules GNV, BioGNV, essence, diesel, électriques et hybrides sur le cycle de vie complet. Les résultats sont sans appel. Lorsque l'on prend en compte l'ensemble des gaz à effet de serre émis lors de la fabrication des véhicules, de la production des carburants ainsi que de leur combustion, le GNV émet 10 à 15 % de gaz à effet de serre de moins que le diesel.

Un petit utilitaire ou un camion de livraison roulant au BioGNV impacte moins le climat qu'un véhicule électrique alimenté avec une électricité faiblement carbonée (mix français). Les conclusions sont identiques avec un poids lourd de transport de marchandises de 12 tonnes roulant au BioGNV (cf. graphique ci-contre).



### Pour plus d'informations...

[Accédez à la base carbone Ademe](#)

[Consultez l'étude du CEREMA  
« Le BioGNV, une solution  
de mobilité durable »](#)

[Découvrez les enseignements  
de l'enquête de perception  
du gaz vert \(Ifop – 01/2023\)](#)



## Comment ?

OPÉRER LA TRANSITION  
ÉNERGÉTIQUE DE  
VOTRE FLOTTE AVEC  
LE BIOGNV/GNV

## Pourquoi convertir votre flotte au BioGNV/GNV ?

**LE BIOGNV CONSTITUE UNE ALTERNATIVE MATURE POUR ENCLENCER, DÈS À PRÉSENT, LA TRANSITION ÉNERGÉTIQUE DES TRANSPORTS.**

Les impératifs écologiques, environnementaux et de santé publique imposent un changement de nos modes de consommation et particulièrement de nos modes de transport. La loi d'orientation des mobilités (LOM) de 2019 puis la loi Climat et résilience de 2021 ont donné un véritable coup d'accélérateur.

Répondant au double objectif de qualité de l'air et de limitation du réchauf-

fement climatique à un prix de revient proche des carburants traditionnels (hors crise énergétique), le BioGNV s'impose comme une alternative solide.

### **Le BioGNV/GNV vous permet :**

- **de relever le défi sanitaire et environnemental.** Le GNV et, mieux encore, le BioGNV y contribuent ;

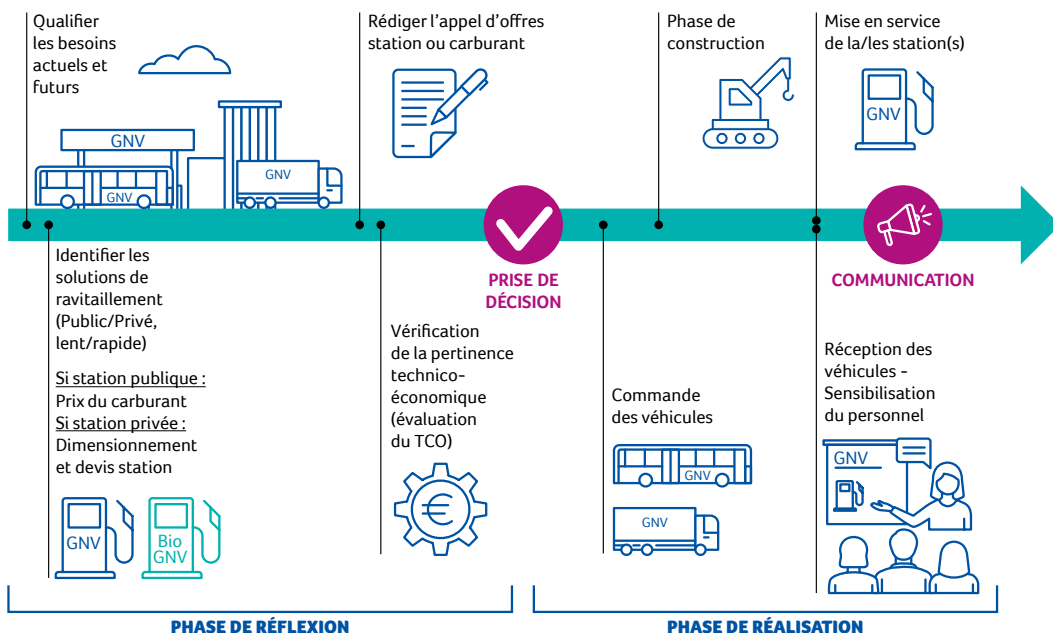
- de circuler librement dans les zones à faibles émissions qui se mettent en place progressivement dans toutes les villes de plus de 150 000 habitants (ZFE et ZFE-m). La vignette Crit'Air 1 associée aux véhicules BioGNV/GNV vous y autorise quelle que soit la date d'immatriculation ;

- de poursuivre vos activités sans modifier significativement votre organisation et vos plans de tournée. Les véhicules BioGNV/GNV ont une autonomie comparable à celle des véhicules diesel ;  
 - de rouler avec une énergie verte à des coûts comparables à celui du diesel (hors crise énergétique).

## Comment convertir sa flotte ?

Quels que soient votre activité (transport de marchandises, transport de voyageurs, industrie, travaux publics, collectivité...) et le type de véhicules que vous exploitez (véhicules utili-

itaires légers, poids lourds, bus, autocars, bennes à ordures ménagères, engins de travaux publics, etc.), GRDF vous accompagne dans les différentes étapes de votre projet de conversion.





## Comment ?

OPÉRER LA  
TRANSITION  
ÉNERGÉTIQUE  
DE VOTRE  
FLOTTE AVEC LE  
BIOGNV/GNV

# Le rétrofit, une solution à encourager

**LE RÉTROFIT BIOGNV PERMETTRAIT DE CONVERTIR À MOINDRE COÛT LES VÉHICULES DIESEL EXISTANT ET D'ACCÉLÉRER LA TRANSITION ÉNERGÉTIQUE DE LA MOBILITÉ.**

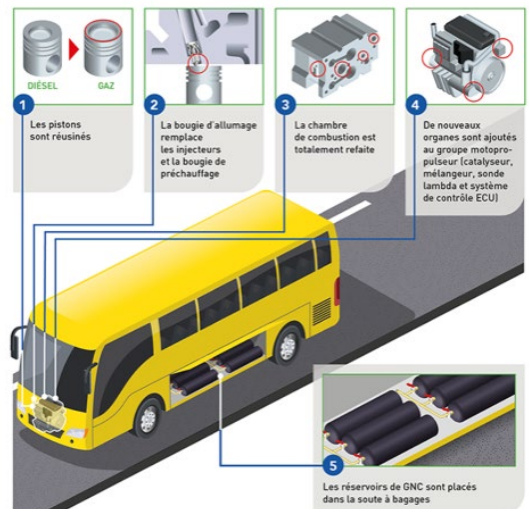


**Le rétrofit BioGNV, qui consiste à remplacer ou adapter une motorisation diesel pour la rendre compatible avec le BioGNV, est une option prometteuse.** La filière reste toutefois embryonnaire, dans l'attente d'une réglementation favorable.

Certains usages nécessitant de grandes autonomies ou le fonctionnement d'équipements embarqués ne peuvent être satisfaits par les solutions de conversion à l'électricité. Le réemploi d'un véhicule reconditionné et rétrofité BioGNV devient alors une opportunité pour réduire les émissions de CO<sub>2</sub> tout en maintenant le service pour lequel le véhicule était initialement prévu.

**Quelques démonstrations d'intention ont été réalisées.** La conversion d'un car scolaire en région Auvergne-Rhône-Alpes (ECOL'car) constitue une référence en la matière. L'Ademe s'est appuyée sur cette opération pour réaliser l'étude d'impact environnemental de la solution du rétrofit BioGNV.

## Retrofit GNV comment ça marche ?



# Décarboner le transport fluvial et ferroviaire avec le BioGNV

**ROULER MAIS AUSSI NAVIGUER AU GAZ VERT : GRDF ACCOMPAGNE LES FILIÈRES FLUVIALES ET FERROVIAIRES DANS LA TRANSITION BIOGNV.**

## Gaz vert dans le fluvial...

**Répondant parfaitement à certains usages, les projets autour du BioGNV se multiplient dans le transport fluvial.**

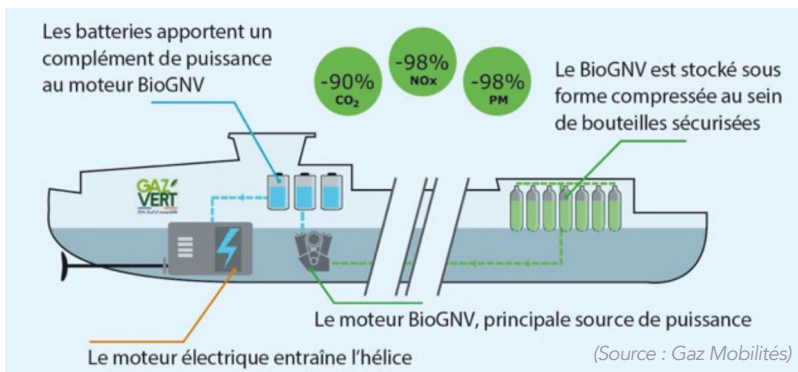
Ce carburant vert présente de vrais atouts pour l'environnement (- 90 % de CO<sub>2</sub> et - 98 % de NO<sub>x</sub> et particules fines par rapport à un bateau classique). Plusieurs expérimentations ont été lancées en 2022.

- Démonstrateur de bateau fonctionnant au gaz, soit via le retrofit d'un moteur existant soit en installant un moteur neuf (projet VNF, Vicat, TotalEnergies en Auvergne Rhône-Alpes).
- Expérimentation du retrofit au BioGNV d'un bac fluvial : les premiers essais seront lancés d'ici fin 2024 (plan de modernisation des bacs de Seine, Normandie).
- Équipement d'une barge de transport de marchandises d'un système hybride électrique BioGNV (Projet GreenDeliver, Région Île-de-France, VNF, Ademe Île-de-France).

## ... comme dans le rail

**Dans le domaine du rail, GRDF a pour objectif de réaliser un premier démonstrateur** en partant sur le retrofit de matériel existant. 300 des 1 000 TER que la SNCF doit remplacer pourraient être remotorisés au BioGNV. Les Hauts-de-France et la Nouvelle-Aquitaine expérimentent l'hybridation BioGNV/électrique de trains fonctionnant au diesel.

- La région Hauts-de-France expérimente avec Bombardier l'hybridation BioGNV/électrique de trains fonctionnant au gazole.
- La région Nouvelle-Aquitaine mise également sur le BioGNV comme énergie alternative pour ses matériels non électrifiés. Les essais de trains hybrides ont été lancés en 2022.





## Comment ?

OPÉRER LA  
TRANSITION  
ÉNERGÉTIQUE  
DE VOTRE  
FLOTTE AVEC LE  
BIOGNV/GNV

# Ils partagent leur expérience

**UN PIONNIER DU BIOGNV DANS LE TRANSPORT DE MARCHANDISES NATIONAL ET UN OPÉRATEUR DE TRANSPORTS PUBLICS AQUITAIN TÉMOIGNENT DE LEURS CHOIX.**

**« Le choix du GNV (avec 30 % de BioGNV) s'est imposé dans notre réponse à l'appel d'offres du réseau de lignes régulières dans le département de Charente, lancé par la région Nouvelle-Aquitaine.**

Sa volonté était de verdir les transports publics. Nous avons investi dans 12 autocars au gaz dans le cadre de cette consultation et nous avons, depuis, mis en service un véhicule moyenne capacité au gaz pour du transport scolaire.

Pour être autonome, et dans la mesure où le réseau est organisé en étoile vers Angoulême, nous avons fait construire notre propre station BioGNV/GNV. Une partie des garanties d'origine est prise auprès de l'unité de méthanisa-



**Franck Thorin,**  
GÉRANT DE CARS THORIN  
VRIET AUTOCARS

**« Nous avons créé  
notre propre station**

**de BioGNV/GNV pour  
l'avitaillement de nos bus. »**

tion de Confolens, à une cinquantaine de km de notre dépôt. Tout cela s'est mis en place début 2022, en pleine crise énergétique. Nous avons heureusement pu bénéficier de l'expertise de GRDF pour nous éclairer tout au long de l'appel d'offres pour la fourniture de gaz et la contractualisation. »



# JE ROULE AU GAZ VERT



**« Nous nous sommes lancés dans l'aventure du GNV en 2012 avec la conviction que rouler au BioGNV était une solution d'avenir. »**

Parce que c'est un carburant très vertueux, non fossile, qui crée de l'économie circulaire et des emplois non délocalisables. Nous étions pionniers sur une filière émergente ; avitailler les camions en stations publiques nous semblait aller de soi. Nous agissions ainsi en faveur du déploiement du réseau de stations GNV. Au fur et à mesure, nous avons défini notre propre cartographie, en fonction de la situation géographique des stations et des conditions tarifaires.

Notre flotte comporte aujourd'hui 600 camions gaz dévolus au transport régional ; c'est une des plus impor-



**Philippe Givone,**  
PRÉSIDENT DU GROUPE DE  
TRANSPORT JACKY PERRENOT

**« Rouler au BioGNV,  
c'est une solution  
d'avenir. »**

tantes d'Europe. Tous les véhicules que nous mettons à la route roulent désormais au BioGNV, avec les certificats d'origine que nous procurent les énergéticiens. À toutes les étapes de ce développement, GRDF a été à nos côtés, comme facilitateur, pour nous aider à trouver les solutions techniques ou financières les plus pertinentes. »



# GRDF à vos côtés

ACCOMPAGNER  
LA CONVERSION  
DE VOTRE FLOTTE

## Comment vous avitailler ?



**FAITES LE CHOIX D'UN AVITAILLEMENT ADAPTÉ AUX MODES DE DÉPLACEMENT DE VOS VÉHICULES (LONGUES DISTANCES OU RETOURS QUOTIDIENS).**

Quelles que soient vos activités et conditions d'exploitation, il existe une solution adaptée pour vous avitailler en BioGNV/GNV.

### Les stations publiques

Plus de 300 stations publiques, ouvertes à tous les utilisateurs, maillent le territoire (à fin décembre 2022), et ce réseau ne cesse de se densifier. La PPE (programmation pluriannuelle de l'énergie) prévoit jusqu'à 845 stations en 2028.

### Les stations privées

Pour disposer d'une station GNV proche de votre entreprise ou plus adaptée à votre activité, vous pouvez créer votre propre station, privée ou partagée.

**Consultez la carte de France**  
[des stations publiques BioGNV/GNV.](#)



## DEUX MODES D'AVITAILLEMENT

Remplissage rapide	Remplissage à la place
Temps de remplissage équivalent aux carburants traditionnels (une dizaine de minutes)	Entre 5 et 10 h (pendant la période d'inactivité des véhicules)
Accès public ou privé	Accès privé uniquement



### Développement de stations BioGNV en milieu rural

L'Association des agriculteurs-méthanisateurs de France (AAMF) a pour projet de déployer 500 stations-service délivrant du BioGNV. Objectif : accroître l'autonomie énergétique des exploitations en favorisant l'acquisition de véhicules ou de tracteurs BioGNV et accentuer la décarbonation de l'agriculture. Plus largement, ces stations pourront s'inscrire dans une démarche de partenariat et de développement territorial en association, notamment, avec des acteurs (publics ou privés) ayant des flottes captives.

### Créer votre station : les étapes à respecter

Dans le cas où la construction d'une station privative s'avère pertinente pour votre activité, le premier conseil est de

vous rapprocher de votre interlocuteur GRDF qui vous guidera tout au long de votre projet. De l'étude de faisabilité à la mise en service, en passant par l'offre de raccordement au réseau de gaz, la planification et les travaux, le raccordement d'une station d'avitaillement en BioGNV/GNV se déroule en cinq grandes étapes.

### Consultez l'infographie

Les 5 grandes étapes d'un projet de raccordement de station BioGNV/GNV au réseau de GRDF

**À noter :** il n'est pas obligatoire d'investir soi-même dans la station si les volumes sont importants : l'investissement peut être supporté par un constructeur de station qui répercutera l'amortissement dans le prix du gaz vendu.

### Comment DIMENSIONNER VOTRE STATION BIOGNV/GNV ?

GRDF met à la disposition des porteurs de projet un outil de dimensionnement permettant en quelques clics d'estimer l'investissement en fonction de la configuration de la station et du coût de revient du carburant.



**GRDF**  
à vos côtés  
VOUS  
ACCOMPAGNER  
DANS LA  
CONVERSION  
DE VOTRE  
FLOTTE

# Convertir sa flotte au BioGNV/GNV, combien ça coûte ?

## DES AIDES POUR L'ACQUISITION DE VOS VÉHICULES ROULANT AU BIOGNV/GNV

Le prix d'un véhicule GNV est généralement supérieur (entre + 10 % et + 30 % selon la catégorie) à celui d'un même véhicule diesel. Des aides permettent d'effacer ce surcoût à l'achat.

**Suramortissement** : pour les véhicules dont le tonnage est supérieur ou égal à 2,6 tonnes ce surcoût est pratiquement effacé grâce au coup de pouce fiscal du suramortissement. Le dispositif s'adresse aux entreprises soumises à l'impôt sur les sociétés ou à l'impôt sur le revenu : elles peuvent déduire de leur résultat imposable jusqu'à 60 % de la valeur d'origine des biens (hors frais financiers). Il est prolongé jusqu'en 2030 (loi Climat et résilience).

**Évaluez**  
LES AIDES LOCALES  
ET RÉGIONALES  
**DONT VOUS POUVEZ**  
**BÉNÉFICIER**

**Aides des territoires** : dans la plupart des régions, les véhicules roulant au BioGNV/GNV (sans distinction de tonnage) sont exonérés de carte grise. Par ailleurs, dans le but d'accélérer la transition énergétique du transport routier, de nombreuses collectivités proposent des aides locales pour l'acquisition de véhicules roulant au BioGNV/GNV.

## UN COÛT TOTAL DE POSSESSION (TCO) COMPÉTITIF SUR LA DURÉE DE VIE DES VÉHICULES

Le **TCO** (soit le coût d'achat du véhicule – la valeur de revente + le carburant + la maintenance) est compétitif sur la durée de vie du véhicule. Le BioGNV/GNV confirme sa pertinence comme solution mature pour répondre aux enjeux environnementaux et de transition énergétique.

**Estimez** LE COÛT TOTAL  
DE POSSESSION DE VOS VÉHICULES

Comparez le coût réel de possession  
d'un véhicule roulant au GNV avec  
le même véhicule diesel ou  
électrique



## Bien acheter son BioGNV/GNV

Le prix du BioGNV/GNV en station publique dépend du prix de fourniture de gaz de l'opérateur. Il existe différents types d'indexation ainsi que la possibilité de fixer le prix sur les marchés sur une période de un à trois ans.

Le prix du BioGNV/GNV est exprimé en

kg, sachant qu'un véhicule parcourt la même distance avec 1 kg de GNV qu'avec un litre de gazole.

Le prix du BioGNV inclut le prix des garanties d'origine (qui signent la traçabilité du biométhane injecté dans le réseau puis consommé par la flotte).

### **Le saviez-vous ? CELA COÛTE 7 FOIS MOINS DE DÉCARBONER AVEC DU BIOGNV QU'AVEC L'ÉLECTRIQUE**

Comment ? En analyse de cycle de vie, les émissions de CO<sub>2</sub> sont comparables entre les deux technologies. La différence se creuse lorsque l'on compare le prix d'un poids lourd électrique et celui d'un poids lourd roulant au BioGNV. La tonne de CO<sub>2</sub> évitée revient alors 7 fois moins cher que l'électrique, en tenant compte du surcoût par rapport à un véhicule roulant au diesel.



**GRDF**  
à vos côtés  
VOUS  
ACCOMPAGNER  
DANS LA  
CONVERSION  
DE VOTRE  
FLOTTE

# Vrai / Faux ?

## RÉTABLISSONS QUELQUES VÉRITÉS SUR LE BIOGNV/GNV...

### L'autonomie DES POIDS LOURDS GNV EST LIMITÉE

**FAUX.** Un poids lourd roulant au BioGNV/GNV peut parcourir jusqu'à 750 km. Cette autonomie n'a cessé de s'accroître au cours des dernières années, permettant à ces PL de couvrir la plupart des missions habituellement dévolues aux véhicules diesel.

### Le BioGNV RÉALISE UNE VRAIE PERCÉE

**VRAI.** En 2023, le BioGNC a représenté 35,9 % des volumes de GNC consommés en France. En une année, cette proportion a grimpé de 16 points.

### Le BioGNV/GNV N'EST PAS UN CARBURANT COMPÉTITIF

**FAUX.** Sur la période d'amortissement du véhicule, le BioGNV/GNV reste compétitif. Depuis les années 2000, le prix du GNV était 20 % à 30 % moins cher que le diesel. En 2022, la crise énergétique (liée à la guerre en Ukraine) a multiplié par trois le prix en station. Depuis février 2023, le GNV a retrouvé un niveau de prix semblable à celui du diesel. Sur les forwards (prix de gaz futur), cette tendance se confirme pour les années 2024 et 2025.

### IL N'Y AURA PAS ASSEZ DE **BioGNV** POUR ASSURER LA DÉCARBONATION DU TRANSPORT

**FAUX.** La part de biométhane réservée à la mobilité est conforme à la feuille de route de décarbonation du monde du transport.

### Le prix DES VÉHICULES BIOGNV/GNV EST MOINS ÉLEVÉ QUE CELUI DES VÉHICULES ÉLECTRIQUES

**VRAI.** C'est particulièrement vrai pour les véhicules lourds ! Les prix d'un porteur et d'un tracteur électrique sont environ 3 fois supérieurs à leurs équivalents en gaz. Les bus et cars électriques coûtent le double. Par comparaison, le surcoût d'un véhicule GNV par rapport au même véhicule roulant au diesel se situe entre + 10 % et + 30 %. De plus, les dispositifs fiscaux (type suramortissement) et les aides régionales permettent de réduire cet écart.

## TABLE DES MATIÈRES



### **BioGNV/GNV UN ATOUT POUR LA TRANSITION ÉNERGÉTIQUE DES TRANSPORTS**

L'ABC du BioGNV/GNV.....	06
Les atouts du BioGNV/GNV pour la transition énergétique et environnementale.....	07
Un bilan carbone exemplaire pour le BioGNV.....	08
BioGNV : le meilleur bilan carbone en analyse de cycle de vie.....	09



### **Comment ? OPÉRER LA TRANSITION ÉNERGÉTIQUE DE VOTRE FLOTTE AVEC LE BIOGNV/GNV**

Pourquoi convertir votre flotte au BioGNV/GNV ?.....	10
Comment convertir sa flotte ? ....	11
Le rétrofit, une solution à encourager .....	12
Décarboner le transport fluvial et ferroviaire avec le BioGNV .....	13
Ils partagent leur expérience .....	14



### **GRDF à vos côtés VOUS ACCOMPAGNER DANS LA CONVERSION DE VOTRE FLOTTE**

Comment vous avitailler ? .....	16
Convertir sa flotte au BioGNV/GNV, combien ça coûte ?.....	18
Bien acheter son BioGNV/GNV..	19
Vrai / Faux ? Rétablissons quelques vérités sur le BioGNV/GNV .....	20

#### À L'ATTENTION DES LECTEURS

GRDF vous informe sur les atouts et les usages du gaz naturel, quel que soit votre fournisseur.

Ce Livre Blanc ne constitue en aucun cas un document à caractère juridique ou réglementaire, mais doit être considéré comme un instrument d'information contenant des éléments fournis à titre indicatif et non exhaustif.

Il ne saurait, en conséquence, engager

la responsabilité de GRDF quant à son contenu, son interprétation ou son utilisation. Les textes réglementaires cités dans cet ouvrage pouvant être modifiés ou complétés après sa date d'édition, le lecteur est donc invité à suivre l'actualité réglementaire du domaine concerné.

GRDF agit en qualité de distributeur de gaz naturel et ne saurait fournir

d'autres prestations que celles prévues au catalogue des prestations annexes.

En conséquence, il convient de solliciter les professionnels compétents de votre choix pour bénéficier de tout conseil en matière de réglementation, d'efficacité énergétique ou toute autre prestation dans le cadre de votre projet.

# Pour contribuer à préserver la qualité de l'air, roulez au gaz vert.



Avec le BioGNV\*,  
pas d'odeur, pas de fumée  
et deux fois moins de bruit  
qu'un véhicule au diesel.

[grdf.fr/acteurs-du-gnv](https://grdf.fr/acteurs-du-gnv)  
#LeGazVertLavenir



L'énergie est notre avenir, économisons-la !

Quel que soit votre fournisseur.

\*Biogaz Naturel Véhicule  
Source : PROJET Equilibre, Études ACOUPLUS, novembre 2016