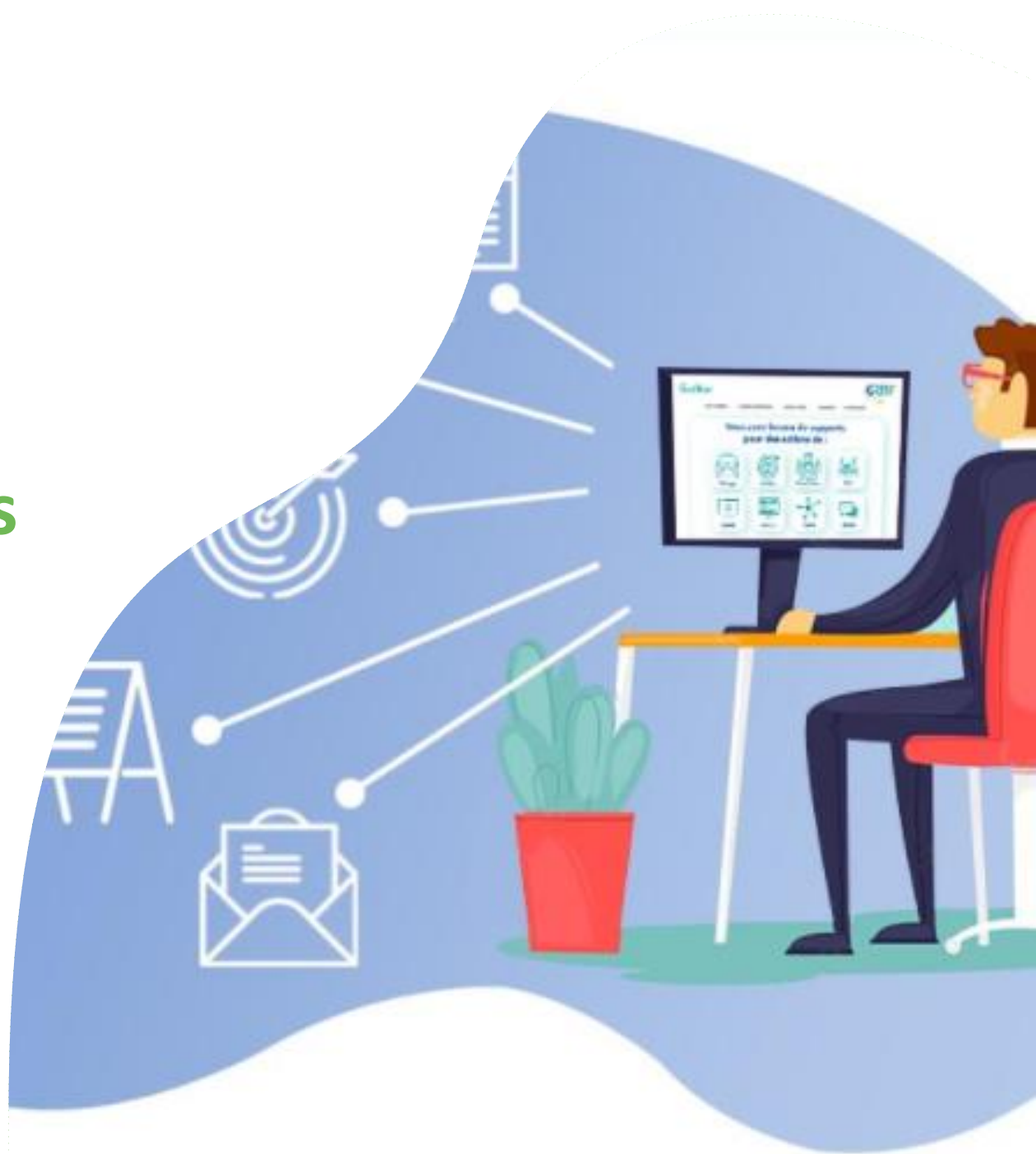


# Mod 'op Outil de personnalisation GazBox

[www.gazbox.grdf.fr](http://www.gazbox.grdf.fr)



# Les fonctionnalités principales de la Gazbox



# Connexion à l'outil [www.gazbox.grdf.fr](http://www.gazbox.grdf.fr)

**GazBox**

**GRDF**  
GAZ RÉSEAU  
DISTRIBUTION FRANCE

## Connectez-vous à votre GazBox pour vos supports de promotion du gaz

Votre adresse Email

Votre profil

- Installateur professionnel du Gaz (PG)
- Constructeur de maison individuelle (CMI)
- Négociant/Fabricant d'appareils de chauffage
- Cheministe
- Collaborateur GRDF

© 2022 GRDF

1

- Je saisis mon adresse mail
- Je clique sur envoyer

## Connectez-vous à votre GazBox pour vos supports de promotion du gaz

**GazBox**

**GRDF**  
GAZ RÉSEAU  
DISTRIBUTION FRANCE

## Connectez-vous à votre GazBox pour vos supports de promotion du gaz

Votre adresse Email

Mot de passe

[Mot de passe perdu ?](#)

2

- Je ressaisis mon adresse mail
- Lors de ma 1ere connexion, je clique sur Mot de passe perdu ?

**Votre mot de passe va être envoyé sur votre messagerie Outlook (Il est susceptible d'atterrir dans vos courriers indésirables)**

Puis cliquer sur Retour à l'identification

- Je saisis mon adresse mail
- Choisir le profil de partenaire
- Cliquer sur envoyer
- Renseigner mot de passe

# Présentation des rubriques de la Gazbox

## ☐ Profil PARTENAIRE



- ✓ Informations sur votre compte partenaire : (Coordonnées, Logo)
- ✓ Ces informations permettront de personnaliser les supports
- ✓ Modifier son mot de passe

- ✓ Visualiser les supports créés
- ✓ Accéder à l'Export du fichier des créations
- ✓ Imprimer mes documents

- ✓ Accéder aux catalogues de supports pour le temps fort de printemps et d'automne ainsi que pour vos actions ponctuelles avec mise à disposition de supports par canaux (Boitage, digital, face à face, affichage, SMS/MMS, Mailing)
- ✓ - Défense du gaz : mise à disposition de support pour vous aider à mettre en avant les bons arguments pour convaincre les particuliers à passer au chauffage gaz
- ✓ Création et personnalisation des supports en fonction du canal choisi

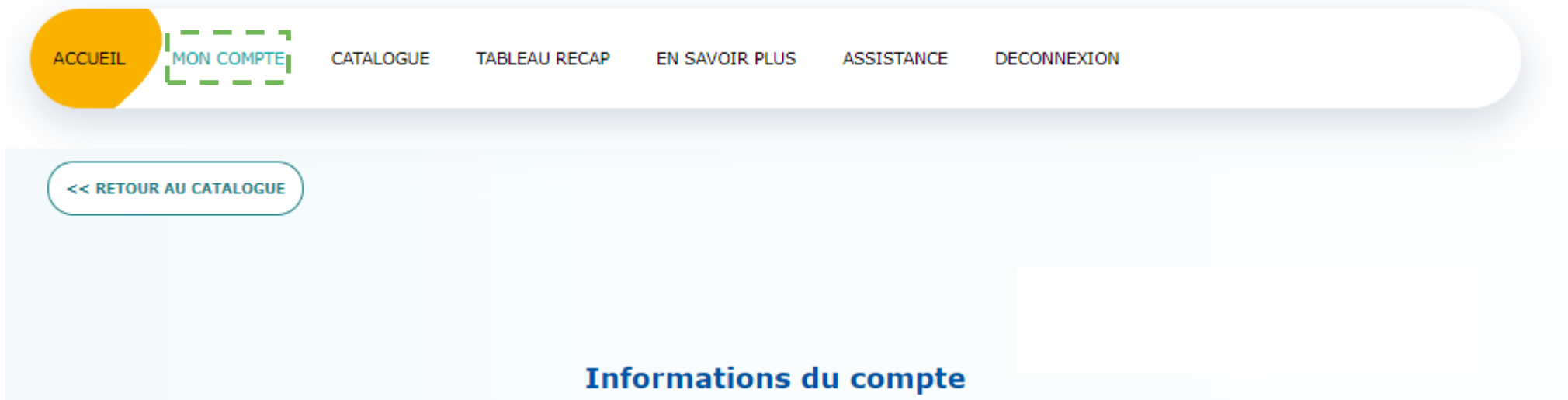
- ✓ Retrouver les actualités régionales
- ✓ Les dernières actualités sur les aides, le gaz vert...

- ✓ En cas de besoin, possibilité de poser votre question via un formulaire

# Pourquoi et comment mettre à jour mes informations ?

Avant de commencer la personnalisation des supports, il est important de vérifier vos coordonnées et importer votre logo. Ceux-ci vont remonter tels quels sur les supports à personnaliser.

✓ J'accède à mon compte via l'onglet « MON COMPTE »



# Mon Compte

1

- ✓ Je vérifie et complète les coordonnées de mon compte
- ✓ Je clique sur **Modifier compte**

Mon Logo

Date de création du compte : 12-02-2021 13:40:18  
Date de modification du compte : 01-02-2022 16:01:59  
Dernier login : 12-02-2021 13:40:18

### Informations du compte

Il est important de remplir correctement tous les champs ci-dessous car ils sont repris en l'état sur projet-gaz.grdf.fr dans le cadre de la géolocalisation

Entreprise \*

Adresse \*

Adresse suite

Code postal \*

Ville \*

telephone \*

Email \*

Site web   
L'adresse doit commencer par http:// ou https://

Logo   
L'image doit être au format JPG ou PNG  Aucun fichier n'a été sélectionné

\* Obligatoire

---

### Modification du mot de passe

Entre 8 et 15 caractères, doit contenir au moins une majuscule, et au moins un chiffre.

Nouveau mot de Passe \*

Repetez le mot de passe \*



- ✓ Je peux modifier mon mot de passe

# Comment personnaliser un document ?

ACCUEIL MON COMPTE **CATALOGUE** TABLEAU RECAP EN SAVOIR PLUS ASSISTANCE DECONNEXION

## Choix du catalogue de supports

**Défense du gaz**

**Tous engagés pour défendre l'énergie gaz**

Retrouvez des supports et argumentaires clés en mains, pour convaincre les particuliers du bien fondé du chauffage au gaz, en fonction des interrogations du moment et de l'actualité.

[Cliquez ici](#)

**Temps fort de printemps**

Du 1er au 31 mars 2022, c'était le Mois du Gaz

Merci pour votre participation et mobilisation.

**Temps fort d'automne**

**Du 1er octobre au 30 novembre 2022, ce sera la rentrée du chauffage**

Nous comptons sur votre participation et mobilisation lors de cette opération organisée par l'association PG – Professionnels du Gaz en partenariat avec GRDF

[Cliquez ici](#)

**Actions commerciales ponctuelles**

**A tout moment, retrouvez des supports marketing & com personnalisables**

Une action commerciale à lancer rapidement ? Une offre ou un événement à mettre en avant ? Gagnez du temps en téléchargeant et personnalisant en quelques clics des supports prêts à l'emploi.

1 ✓ Je clique sur l'onglet **CATALOGUE**

2 ✓ Je vais dans la rubrique de mon choix, je clique dessus

[Cliquez ici](#)

# Comment personnaliser un document ?



Possibilité de rechercher un support via le moteur de recherche

1



- Le bandeau indique dans quelle catégorie on se trouve
- Permet de passer d'un catalogue à une autre en cliquant dessus. Possibilité de passer d'une rubrique à une autre

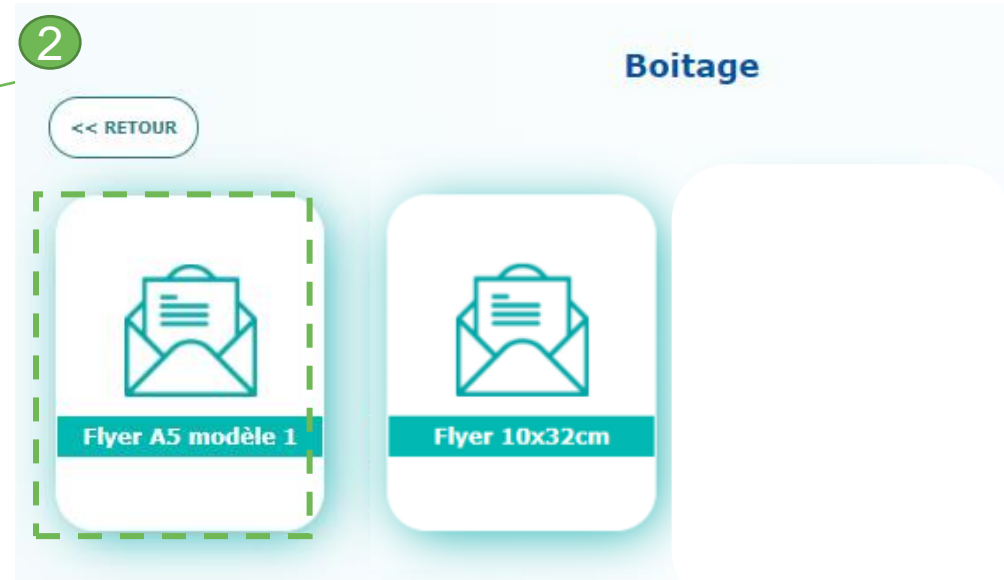
Télécharger le Mod'op

## Vous avez besoin de supports pour des actions de :



✓ Je clique sur le canal de mon choix

2



✓ Je clique sur le support de mon choix



# Comment personnaliser un document ?

1

<< RETOUR

**Flyer A5 Modèle 1 / Temps fort d'automne**

**Flyer A5 recto/verso Modèle 1**  
Temps fort d'automne / **Modèle 1**



VOIR PDF EXEMPLE

CRÉER NOUVEAU

**Flyer A5 recto/verso Modèle 2**  
Temps fort d'automne / **Modèle 2**



VOIR PDF EXEMPLE

CRÉER NOUVEAU

**Flyer A5 recto/verso Modèle 3**  
Temps fort d'automne / **Modèle 3**



VOIR PDF EXEMPLE

CRÉER NOUVEAU

**Flyer A5 recto/verso Modèle 4**  
Temps fort d'automne / **Modèle 4**



VOIR PDF EXEMPLE

CRÉER NOUVEAU

- ✓ Je clique sur le support de mon choix
- ✓ Pour visualiser le support, je clique sur « **VOIR PDF EXEMPLE** »
- ✓ Je sélectionne l'une des 4 versions proposées du flyer (seules les couleurs et photos diffèrent d'une version à l'autre)
- ✓ Je clique sur « **CRÉER NOUVEAU** »

2

Veuillez SVP indiquer la finalité d'utilisation de ce support :

JPO

SALON

ACTION DE ZONE

RELANCE DE PORTEFEUILLE

- ✓ Je clique sur la finalité du support avant de pouvoir créer/télécharger le support

*A noter : le tableau récap se mettra automatiquement à jour avec la finalité du support sélectionné*

Date dernier statut impression	Canal activé	Finalité
Après le		
jj/mm/aaaa		

# Comment personnaliser un support ?

Les zones en surbrillance sont personnalisables  
La typo, la taille et les couleurs sont modifiables

- ✓ Pour personnaliser votre offre, cliquer sur l'encadré vert, une pop 'in apparait
- ✓ Ecrire votre offre et cliquer sur sauvegarder
- ✓ Vos coordonnées et votre logo présents dans votre compte apparaissent automatiquement

Niveau de zoom : 0.4 PAGES (1/2) >

Le gaz, une solution de chauffage confortable pour aujourd'hui et pour demain !

Faites des économies d'énergie avec les équipements gaz dernière génération.

Nous vous apportons notre expertise à chaque étape de votre projet : conseils sur les équipements, informations sur les aides encadrées par l'Etat, accompagnement dans votre demande de raccordement au réseau de gaz...

Profitez de notre offre spéciale (1)  
Le branchement au réseau de gaz vous est offert (2)

Contactez-nous pour prendre rendez-vous et obtenir un devis

BARBOTTI Energie Services  
03 29 78 42 07  
barbotti.sas@orange.fr - 03 B RUE DE LIGNY - 69600 VELAINES  
Ouvert du lundi au vendredi de 8h à 12h et de 14h à 18h Le samedi de 9h à 13h

MON PARTENAIRE

ACCUEIL << RETOUR VOIR PDF SUPPRIMER SAUVEGARDER Statut du document : En cours

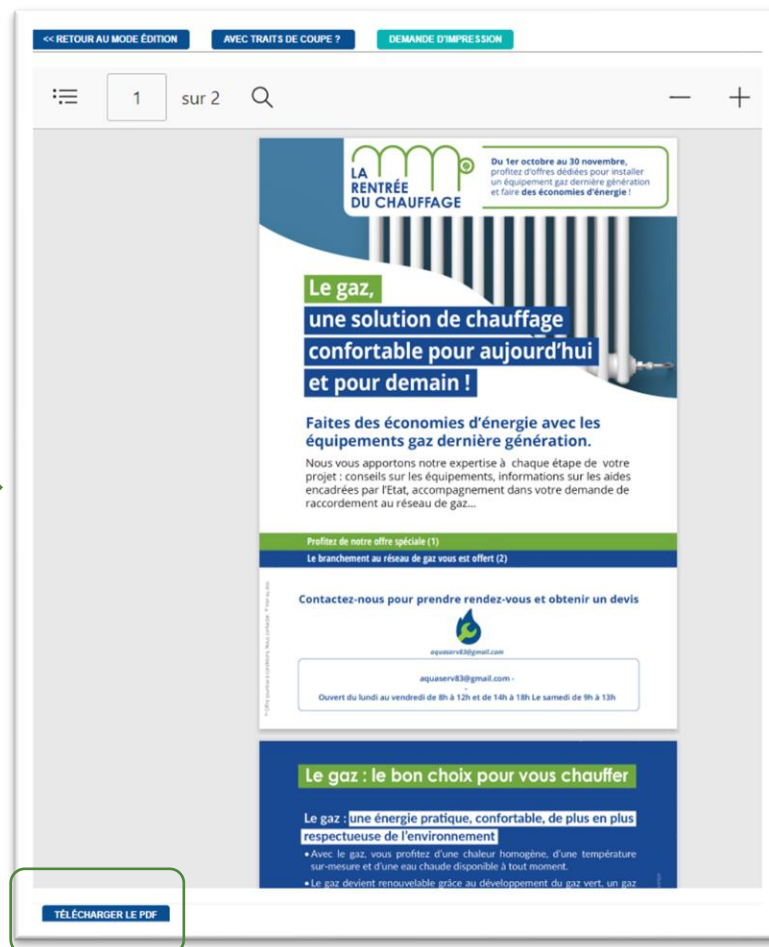
✓ NB : Pensez à cliquer sur Pages pour personnaliser les supports recto/verso

✓ Pour visualiser votre support en PDF, cliquer « VOIR PDF »

✓ Appuyer sur Sauvegarder pour sauvegarder mon support.

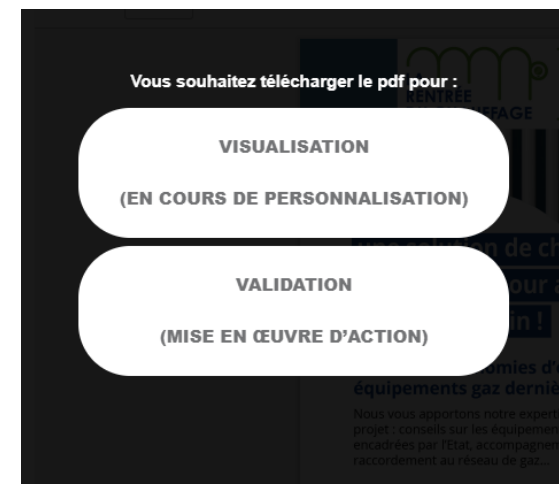


# Comment télécharger le PDF de mon support ?



2

Cliquer sur TELECHARGER LE PDF



3

- ✓ Je clique sur :
  - VISUALISATION si votre support est en cours de personnalisation
  - VALIDATION si votre support est finalisé

4

Cliquer sur Enregistrer dans la barre d'outil



**A noter :** le tableau récap se mettra automatiquement à jour avec le statut créa sélectionné :  
**VISAULISATION = en cours**  
**VALIDATION : Terminé**

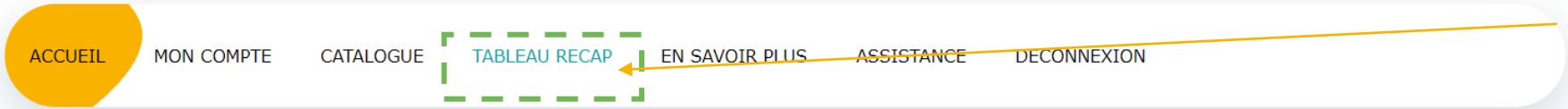
Date de création	Après le	Statut créa
jj/mm/aaaa		
20-07-2022 14:12:52		Terminé
20-07-2022 12:59:16		En cours

1

Cliquer sur VOIR PDF



# Comment accéder à un document en cours de personnalisation ?



✓ A partir de l'onglet « **TABLEAU RECAP** »

**Exporter tableau**

Réinitialiser

✓ Je clique sur la ligne du Tableau où se trouve le support

Enregistrements 1 à 2 sur 2

Interlocuteur GRDF	Type de support initié	Date de création Après le jj/mm/aaaa	Statut créa	Date dernier statut créa Après le jj/mm/aaaa	Statut impression	Exemplaires Sup à	Date dernier statut impression Après le jj/mm/aaaa	Canal activé	Finalité
	LETRE DE RELANCE PARTENAIRE - A4 - VERSION A	17-03-2021 15:28:19	En cours	17-03-2021 15:28:19	Non demandé Envoyer demande	0		Mailing Ajouter bilan	Action de zone
	Flyer A5 flyer-a5_17-03-2021	17-03-2021 15:26:55	En cours	17-03-2021 15:27:34	Non demandé Envoyer demande	0		Boitage Ajouter bilan	Action de zone

NB : Pour faciliter votre suivi, il est important de renseigner le statut dans l'étape de personnalisation lorsque vous télécharger le PDF :

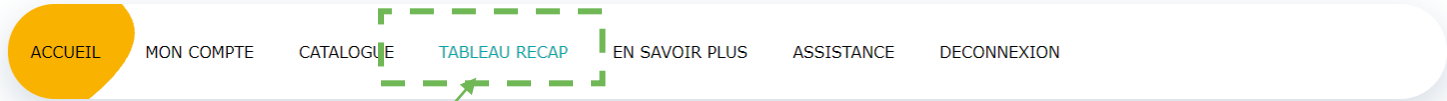


Le PDF du support apparaît

✓ Si on veut modifier le support, cliquer sur « **Retour au mode édition** »

# Comment envoyer un document à l'imprimeur régional ?

## Gestion des demandes d'impression depuis le Tableau récap



ACCUEIL MON COMPTE CATALOGUE **TABLEAU RECAP** EN SAVOIR PLUS ASSISTANCE DECONNEXION

Exporter tableau

Réinitialiser

Enregistrements 1 à 2 sur 2

Interlocuteur GRDF	Type de support initié	Date de création Après le jj/mm/aaaa	Statut créa	Date dernier statut créa Après le jj/mm/aaaa	Statut impression	Exemplaires Sup à	Date dernier statut impression Après le jj/mm/aaaa	Canal activé	Finalité
	LETRE DE RELANCE PARTENAIRE - A4 - VERSION A	17-03-2021 15:28:19	En cours	17-03-2021 15:28:19	Non demandé Envoyer demande	0		Mailing Ajouter bilan	Action de zone
	Flyer A5 flyer-a5_17-03-2021	17-03-2021 15:26:55	En cours	17-03-2021 15:27:34	Non demandé Envoyer demande	0		Boîtage Ajouter bilan	Action de zone

1 A partir de l'onglet « **TABLEAU RECAP** »

2 Je sélectionne la ligne du support à imprimer

✓ Le formulaire pour imprimer apparait



Nom imprimeur

Email imprimeur

Nom document

Nombre d'exemplaires

ADRESSE DE LIVRAISON (À MODIFIER SI INCORRECTE)

**Envoyer**

En fonction des modalités définies avec votre Responsable de secteur GRDF, vous pouvez demander une impression au prestataire référencé par GRDF via le bouton « Envoyer demande »

3 Je clique sur « **Envoyer demande** »

# Comment envoyer un document à l'imprimeur régional ?

ACCUEIL MON COMPTE COMPTES PARTENAIRES CATALOGUE **TABLEAU RECAP** STATS EN SAVOIR PLUS ASSISTANCE DECONNEXION

<< RETOUR

Nom imprimeur

Email imprimeur

Nom document  
Flyer A5 recto/verso Modèle A Couleur 1 / -jpicart

Nombre d'exemplaires

ADRESSE DE LIVRAISON (À MODIFIER SI INCORRECTE)

Votre Adresse par défaut (modifiable)

PDF

Envoyer

Lorsque je clique sur « **envoyer** », un mail est envoyé à l'imprimeur

En fonction des régions, un imprimeur local a été pré enregistré pour gérer les impressions

Un PDF propre à chaque région sera ajouté pour consulter les spécificités régionales pour la gestion des impressions

Mail Type envoyé à l'imprimeur reprenant les infos du formulaire

Bonjour,

Veillez SVP prendre en compte la demande d'impression ci-dessous :

<https://www.docustore-grdf.com/quinzainedugaz/voirdocs-print.php?ID=&token=>

Quantité : 500 ex  
Adresse de livraison : TEST COLART  
10 RUE MACQUET VION

80000 AMIENS  
0617404673

Merci d'avance.

Veillez SVP renseigner ci-dessous l'état d'avancement de cette demande :

Statut : Pris en charge <https://www.docustore-grdf.com/quinzainedugaz/statut-print.php?ID=&token=&statut=3>  
Statut : En cours d'impression <https://www.docustore-grdf.com/quinzainedugaz/statut-print.php?ID=&token=&statut=4>  
Statut : Imprimé <https://www.docustore-grdf.com/quinzainedugaz/statut-print.php?ID=&token=&statut=5>  
Statut : Expédié <https://www.docustore-grdf.com/quinzainedugaz/statut-print.php?ID=&token=&statut=6>

Statut Impression
Pris en charge
En cours d'impression
Imprimé
Expédié

**A NOTER :** quand l'imprimeur clique sur l'un des statuts ci-dessus, le tableau récap se mettra automatiquement à jour avec la date de ce changement de statut => Vous pouvez piloter le suivi des demandes via l'export du tableau



# En savoir plus

## Via l'onglet ASSISTANCE, vous pouvez accéder aux vidéos d'accompagnement dans l'utilisation de la Gazbox

ACCUEIL MON COMPTE COMPTES PARTENAIRES CATALOGUE TABLEAU RECAP STATS EN SAVOIR PLUS **ASSISTANCE** DECONNEXION

1 Je clique sur ASSISTANCE

N'HÉSITEZ PAS À NOUS CONTACTER, POUR TOUTE SUGGESTION, DEMANDE DE SUPPORT SUR NOTRE APPLICATION, REPORTER UN PROBLÈME OU DEMANDER UNE AMÉLIORATION.

Nom

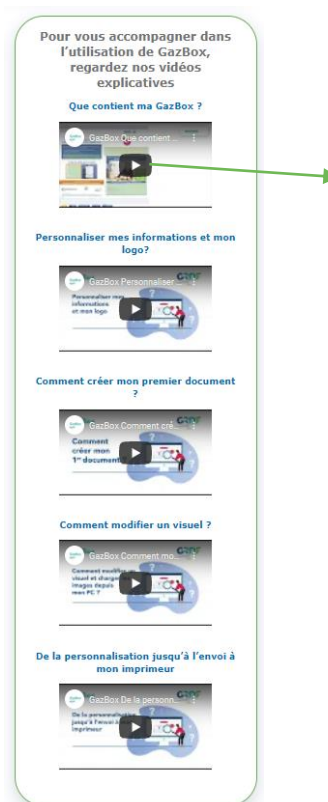
Email

JOIGNEZ UNE COPIE D'ÉCRAN, UNE FICHE PDF OU UN FLYER PDF

Aucun fichier n'a été sélectionné

VOTRE DEMANDE

Laissez-nous vos questions via le formulaire d'Assistance



2 Choisir la vidéo et cliquer sur le bouton  pour visionner la vidéo

### 5 vidéos disponibles :

- Que contient ma Gazbox ?
- Personnaliser mes informations et mon logo ?
- Comment créer mon premier document ?
- Comment modifier un visuel ?
- De la personnalisation jusqu'à l'envoi à mon imprimeur

# Pour toutes questions, vous pouvez contacter vos interlocuteurs GRDF en région

Rapprochez-vous de  
votre Responsable de  
secteur GRDF

## HAUTS DE FRANCE

☎ 03 20 11 73 18  
✉ [servicefilier-nordouest@grdf.fr](mailto:servicefilier-nordouest@grdf.fr)

## NORMANDIE

☎ 02 32 13 16 76  
✉ [servicefilier-nordouest@grdf.fr](mailto:servicefilier-nordouest@grdf.fr)

## CENTRE-OUEST

☎ 02 40 85 89 71  
✉ [servicefilier-centreouest@grdf.fr](mailto:servicefilier-centreouest@grdf.fr)

## SUD-OUEST

☎ 05 61 10 01 84  
✉ [servicefilier-sudouest@grdf.fr](mailto:servicefilier-sudouest@grdf.fr)

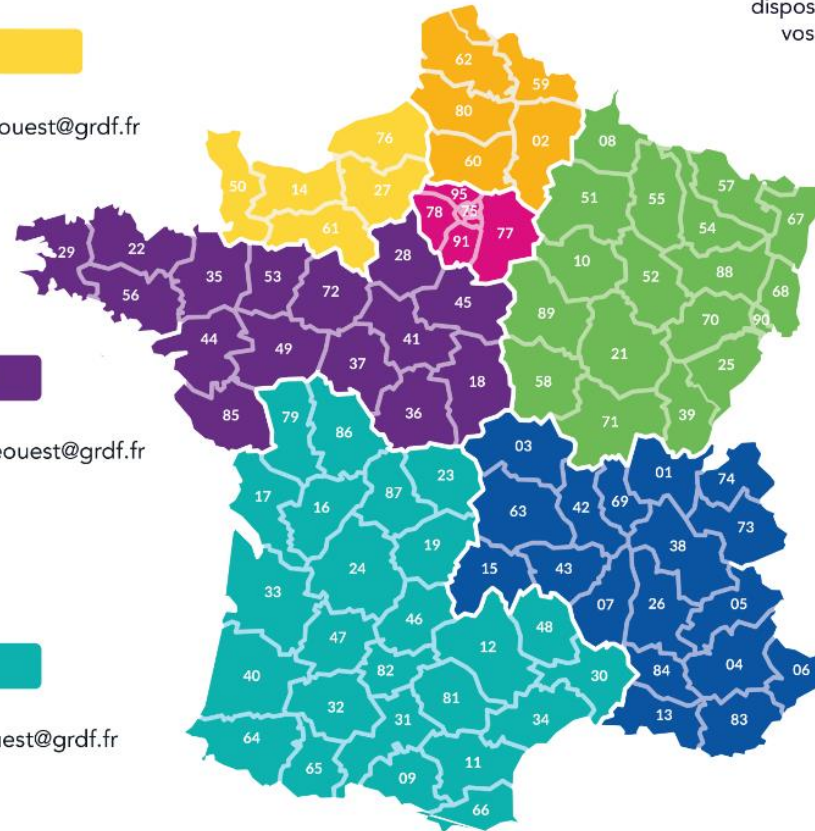
## ILE DE FRANCE

☎ 01 60 84 91 05  
✉ [servicefilier-idf@grdf.fr](mailto:servicefilier-idf@grdf.fr)

## VOS SERVICES FILIERE GAZ

Coordonnées par département

Des conseillers spécialisés à votre disposition pour vous accompagner dans vos demandes gaz naturel et gaz vert.



## EST

☎ 03 87 16 18 04  
✉ [servicefilier-est@grdf.fr](mailto:servicefilier-est@grdf.fr)

## SUD-EST

☎ 04 42 02 37 89  
✉ [servicefilier-sudest@grdf.fr](mailto:servicefilier-sudest@grdf.fr)