

**Secteur de Lens - Arras**

**PROJET CHANGEMENT DE GAZ  
DANS LES HAUTS-DE-FRANCE**

**Kit à destination des entreprises**

**Bascule en gaz H en octobre  
2024**

# Sommaire :

---

1

**Le changement de gaz**  
Contexte

2

**La phase d'inventaire**  
Votre rôle et celui de GRDF

3

**La phase de réglages**  
Votre rôle et celui de GRDF

4

**Le passage au gaz H**  
Votre rôle et celui de GRDF

5

**Contactez-nous**  
Pour en savoir plus

# 1 Le changement de Gaz : Contexte

@EMKA Photographe

## Qui est GRDF ?

Principal distributeur de gaz en France, GRDF achemine chaque jour le gaz à plus de 11 millions de clients pour se chauffer, cuisiner ou encore se déplacer, quel que soit leur fournisseur. Nous concevons, construisons, exploitons et entretenons le plus grand réseau de distribution d'Europe (200 715 km).

## Genèse du projet et rôle de GRDF :

Une grande partie des clients de la région des Hauts-de-France est alimentée en gaz naturel provenant du gisement de Groningue aux Pays-Bas (gaz B). *Pour des raisons de baisse de production de ce gisement, ce gaz ne sera plus distribué.* Le gaz H, qui dessert déjà plus de 10 millions de clients partout en France, le remplace progressivement d'ici 2029.

- *GRDF vous accompagne tout au long du processus du changement de gaz : inventaire, réglages puis arrivée du gaz H. Tous les clients alimentés en gaz B sont concernés.*
- *GRDF ne vend ni n'installe aucun équipement.*
- *GRDF n'est pas un fournisseur. Vous êtes libre de choisir votre fournisseur d'énergie et vous pouvez décider d'en changer à tout moment. Pour en savoir plus, rendez-vous sur [energie-info.fr](http://energie-info.fr)*



# Le projet Changement de gaz : les deux dernières étapes avant la bascule

## Plus que deux étapes avant le changement



### Inventaire à domicile

De septembre 2022  
à juillet 2023



### Réglage des équipements gaz

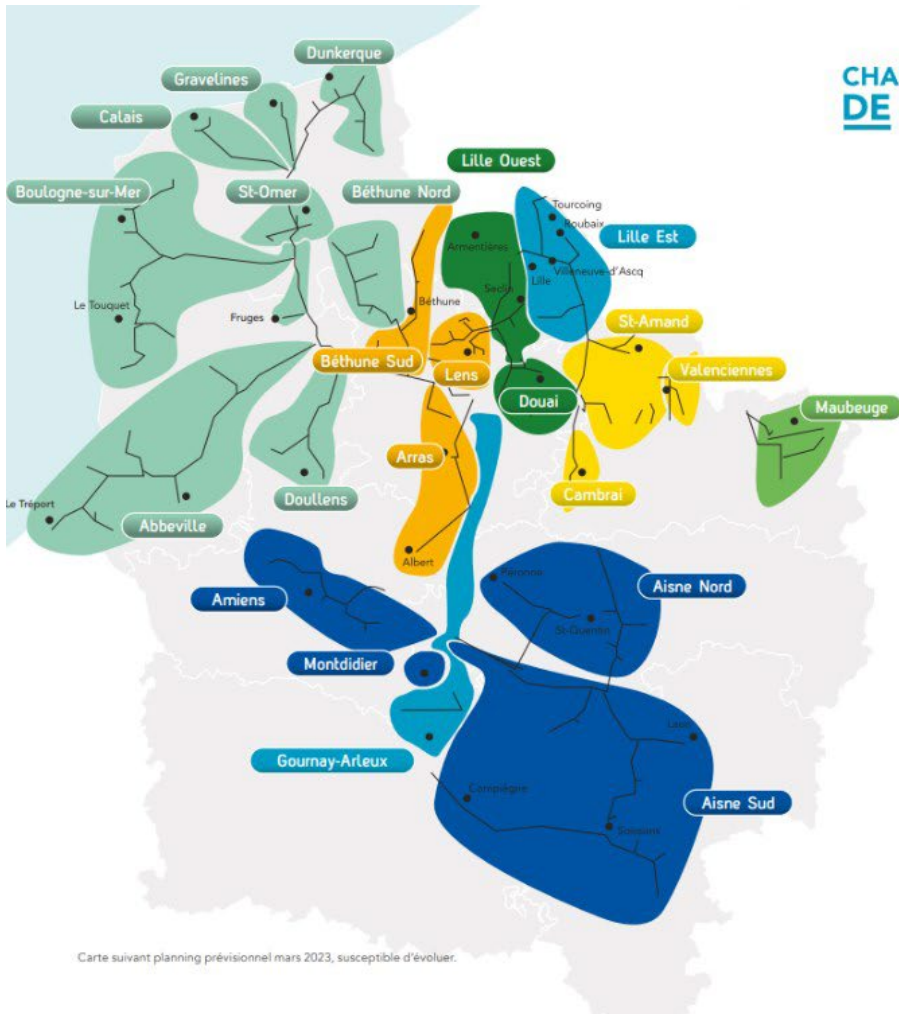
De janvier 2024  
à octobre 2024



### Bascule en gaz H

Octobre 2024

# Le projet Changement de gaz : une conversion secteur par secteur



CHANGEMENT  
DE GAZ

PLANNING DE CONVERSION  
DANS LES HAUTS-DE-FRANCE - JANVIER 2023

## Légende

Zones converties



Année de conversion



2023



2024



2025

2026

2027

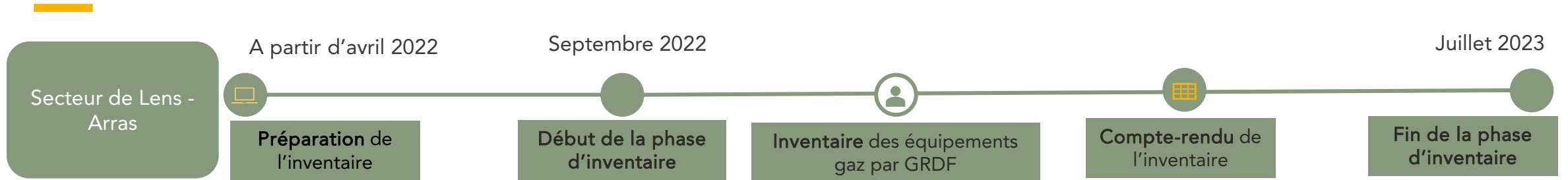
2028

Carte suivant planning prévisionnel mars 2023, susceptible d'évoluer.

Ici carte interactive  
ma commune est-elle  
concernée ?

GRDF  
GAZ RÉSEAU  
DISTRIBUTION FRANCE

# La phase d'inventaire : l'inventaire des équipements gaz débute 2 ans avant le passage au gaz H



1. Vous êtes contacté par le prestataire inventariste missionné par GRDF pour la prise de rendez-vous.

2. Vous accueillez l'inventariste et lui donnez accès à vos équipements.

3. Vous recevez votre compte rendu d'inventaire par mail ou courrier.

Si vous constatez un écart, informez GRDF par mail à l'adresse :

 [contact.adaptationgazH@grdf.fr](mailto:contact.adaptationgazH@grdf.fr)

ou par téléphone au

 **09.69.36.35.34**

 **Les coûts de l'inventaire sont pris en charge par GRDF.**



# La phase de réglages : Préparation des devis de réglages un an avant le passage en gaz H

A partir de janvier 2024

Jusqu'à octobre 2024

Secteur de Lens - Arras



1. Vous prenez contact avec vos intervenants habituels d'entretien. Vous leur demandez les devis et organisez avec eux les réglages de vos équipements fonctionnant au gaz naturel.

2. Vous transmettez les devis de réglages à GRDF par mail à l'adresse [contact.adaptationgazh@grdf.fr](mailto:contact.adaptationgazh@grdf.fr)



**Vous serez indemnisé du montant des devis acceptés par GRDF.**

3. Vous recevez un mail ou un courrier de la part de GRDF vous informant que les montants des devis de réglages préalablement transmis sont validés.





# La phase de réglages – Le réglage de vos appareils de janvier 2024 à octobre 2024

Secteur de Lens - Arras

A partir de janvier 2024

Jusqu'à octobre 2024

Début de la phase de réglages

Signature électronique de l'attestation (1)

Changement du détendeur par GRDF (2)

Réglage des appareils (3)

Fin de la phase de réglages

1. **Vous signez électroniquement l'attestation de préparation au Changement de Gaz.** La signature de ce document est **obligatoire** et indépendante de toute autre action (devis, date de réglage, validation du montant d'indemnisation). En signant ce document, vous attestez avoir pris toutes les dispositions nécessaires concernant les équipements alimentés en gaz avant le Changement de Gaz.



**L'attestation de préparation au Changement de Gaz signée est obligatoire. Si cette étape n'est pas réalisée, vous risquez la suspension d'alimentation en gaz de votre site.**

[Lien vers l'attestation de préparation au changement de gaz](#)

2. **Changement de détendeur par GRDF ou un prestataire.** GRDF vous contactera afin de planifier une intervention sur votre poste de livraison si nécessaire. Pour les clients concernés : vous accueillez l'intervenant missionné pour le remplacement ou le réglage du détendeur dans le coffret. Cette opération implique une coupure temporaire de l'alimentation en gaz naturel et devra être réalisée en amont de toute opération de réglage de vos équipements.

3. **Vos intervenants réalisent les réglages de vos équipements.** Selon les équipements, ces réglages peuvent avoir lieu avant, pendant ou après l'arrivée du gaz H.



# 4 Le passage au gaz H : arrivée du gaz H et indemnisation


Octobre 2024

Secteur de Lens -  
Arras

Suspension d'alimentation pour les sites  
sans attestation de préparation  
au Changement de Gaz

**BASCULE** du secteur de  
Lens – Arras (1)

Transmission des factures  
et RIB à GRDF (2)

-  1. Vous serez informé par courrier de l'arrivée effective du gaz H dans votre commune.

## 2. INDEMNISATION :

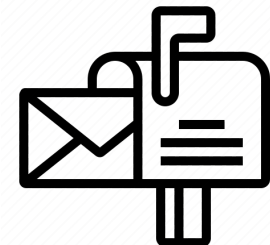
Le processus de remboursement est simple et se fait par virement.

Pour cela, transmettez votre facture, votre RIB, à GRDF PAR MAIL à l'adresse [contact.adaptationgazH@grdf.fr](mailto:contact.adaptationgazH@grdf.fr)

Votre facture doit être à l'entête de votre entité (entreprise, association, collectivité,...)

et à l'attention de :

**GRDF Direction Clients – Territoires Nord-Ouest**  
**Projet Changement de Gaz**  
76 rue Rachel Lempereur  
59031 Lille Cedex



# 5 *Contactez-nous :*



## PAR MAIL

[contact.adaptationgazH@grdf.fr](mailto:contact.adaptationgazH@grdf.fr)



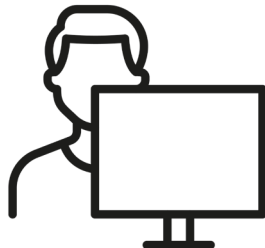
## PAR TELEPHONE

GRDF SERVICE CLIENT

Prix d'un appel local depuis un poste fixe. Du lundi au vendredi de 8h à 17h.

 N°Cristal 09 69 36 35 34

APPEL NON SURTAXÉ



## SITE INTERNET

[Changementdegaz.grdf.fr](http://Changementdegaz.grdf.fr)